

Конференция «Инновации в загородном домостроении»

# Как построить экономичный и развиваемый экодом?

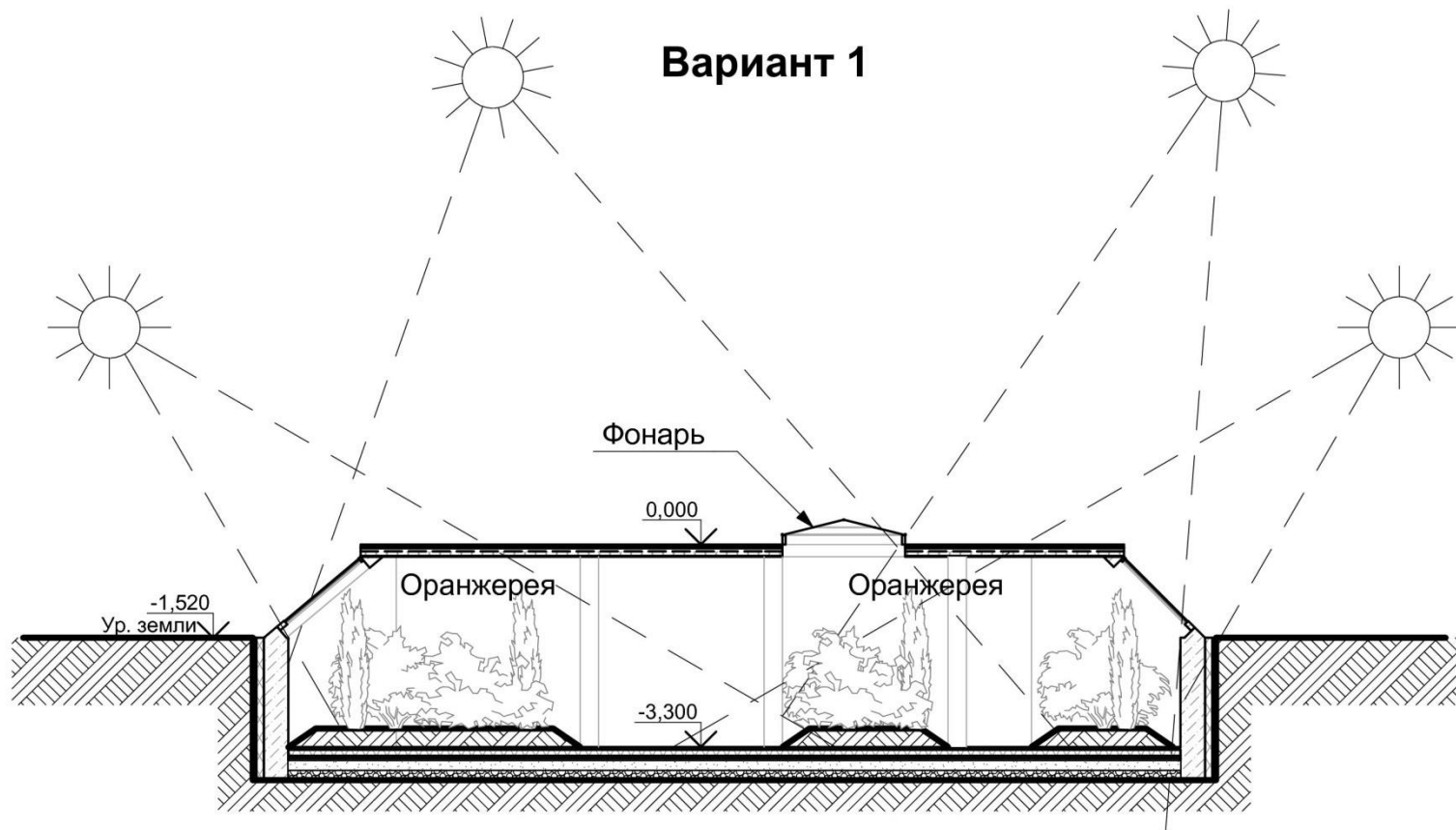


## Почему экодом должен быть развиваемый?

1. Невозможно (или очень дорого) сразу сделать идеальный проект и построить дом на все времена
2. Экономичность и минимализм каждого этапа развития
3. Поэтапное внедрение энергоэффективных и «умных» решений

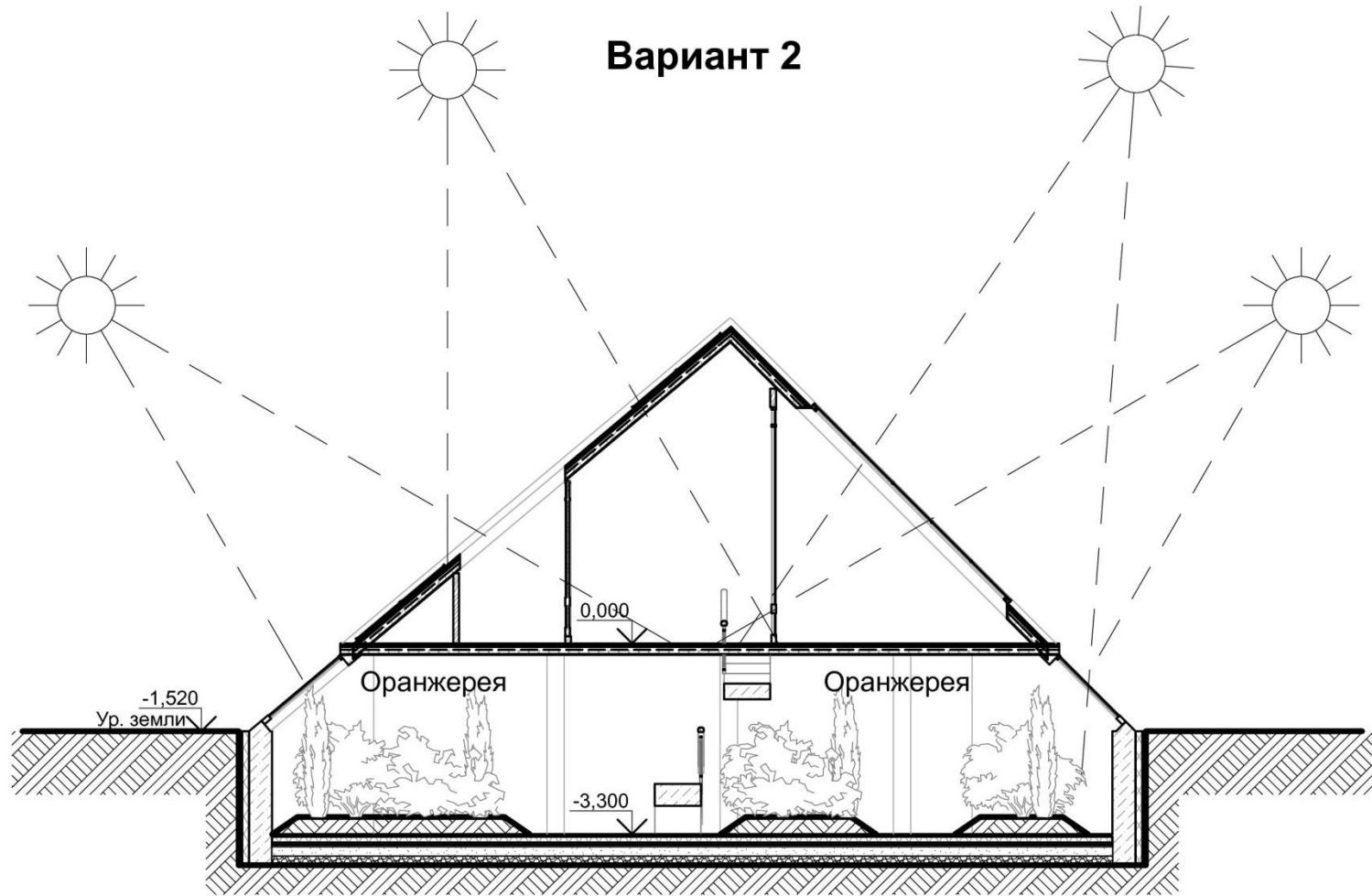


# Вариант 1



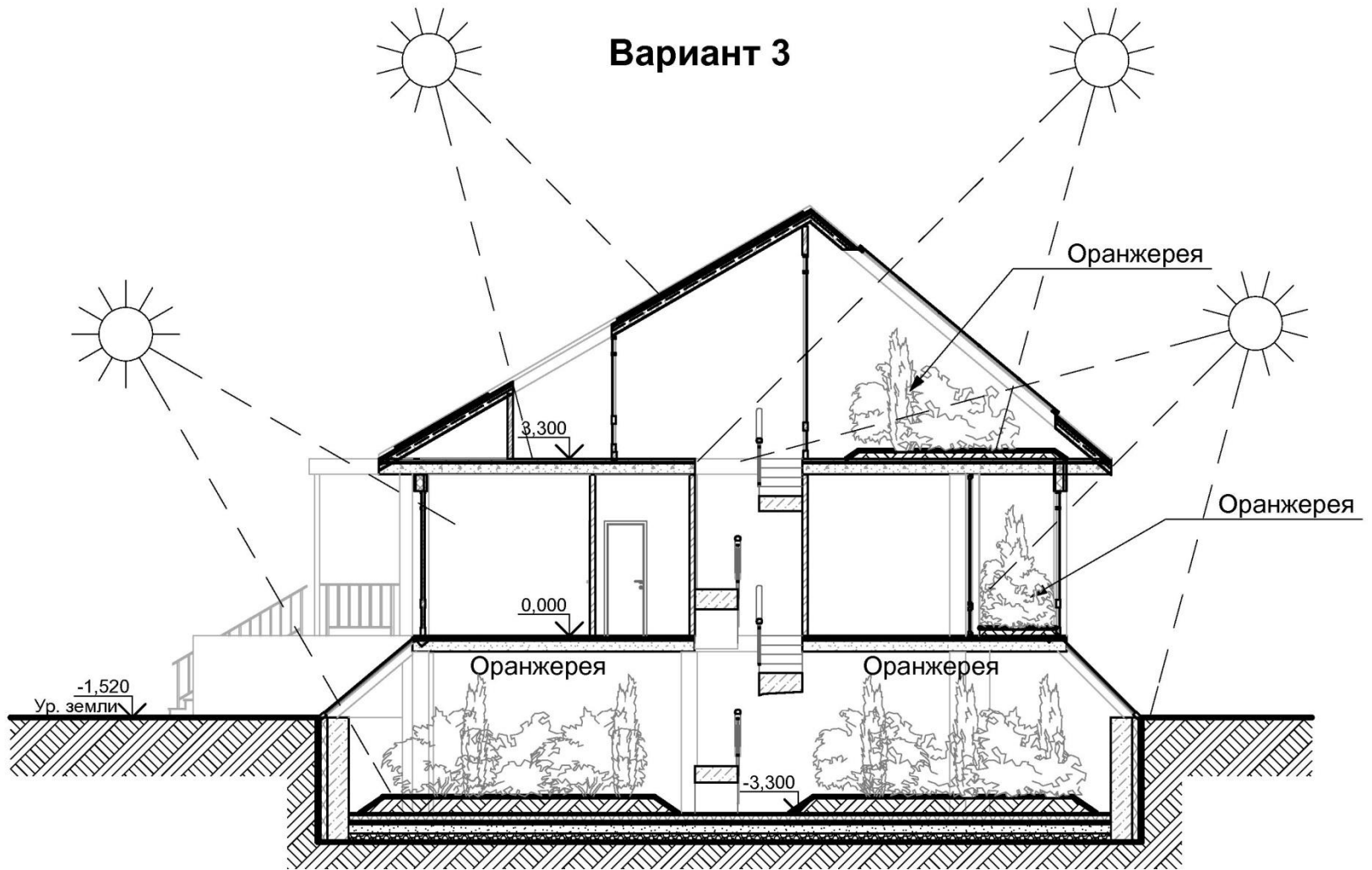
**Минимальный (начальный) вариант дома**

## Вариант 2



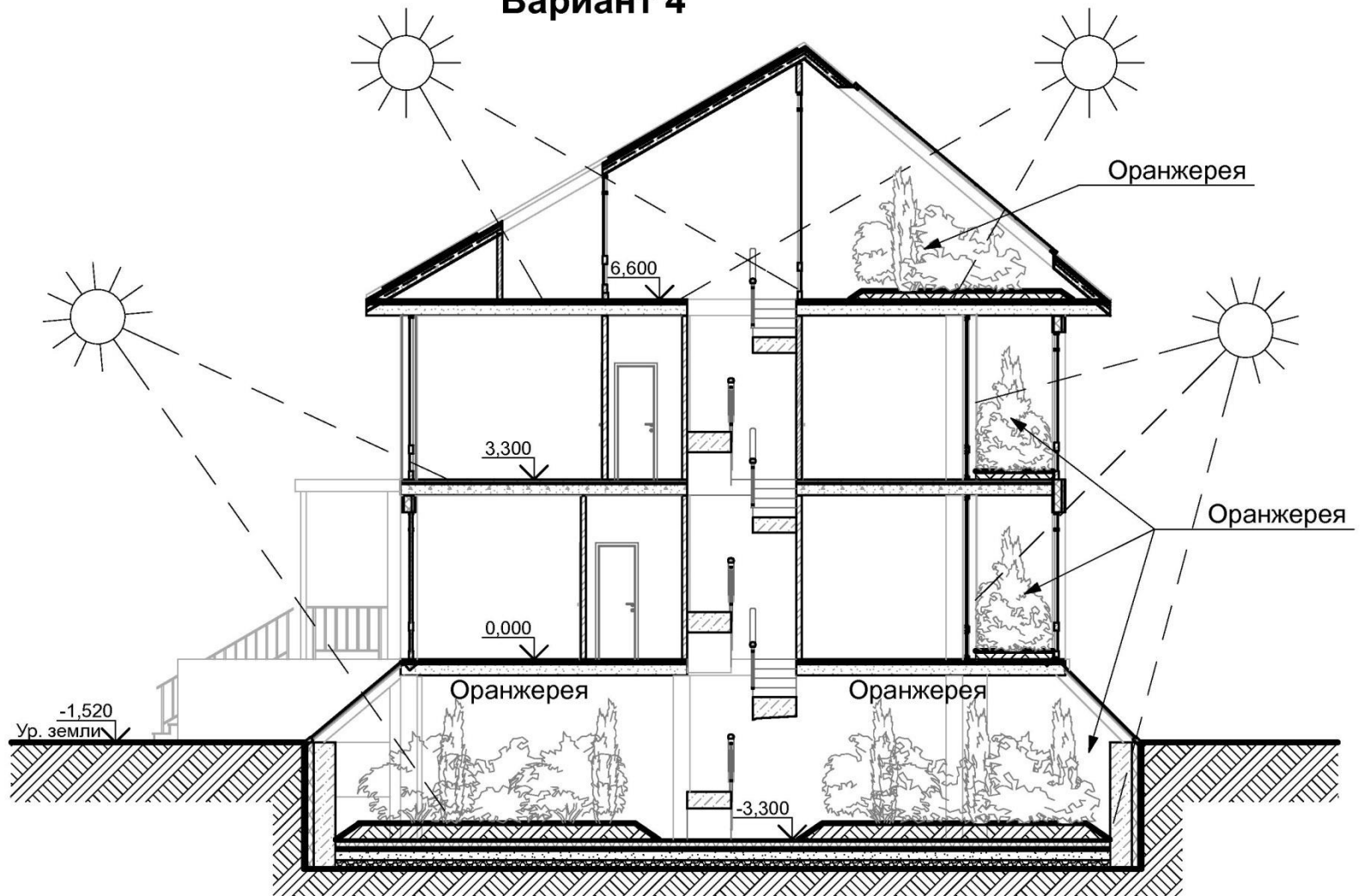
## Промежуточный вариант дома

### Вариант 3



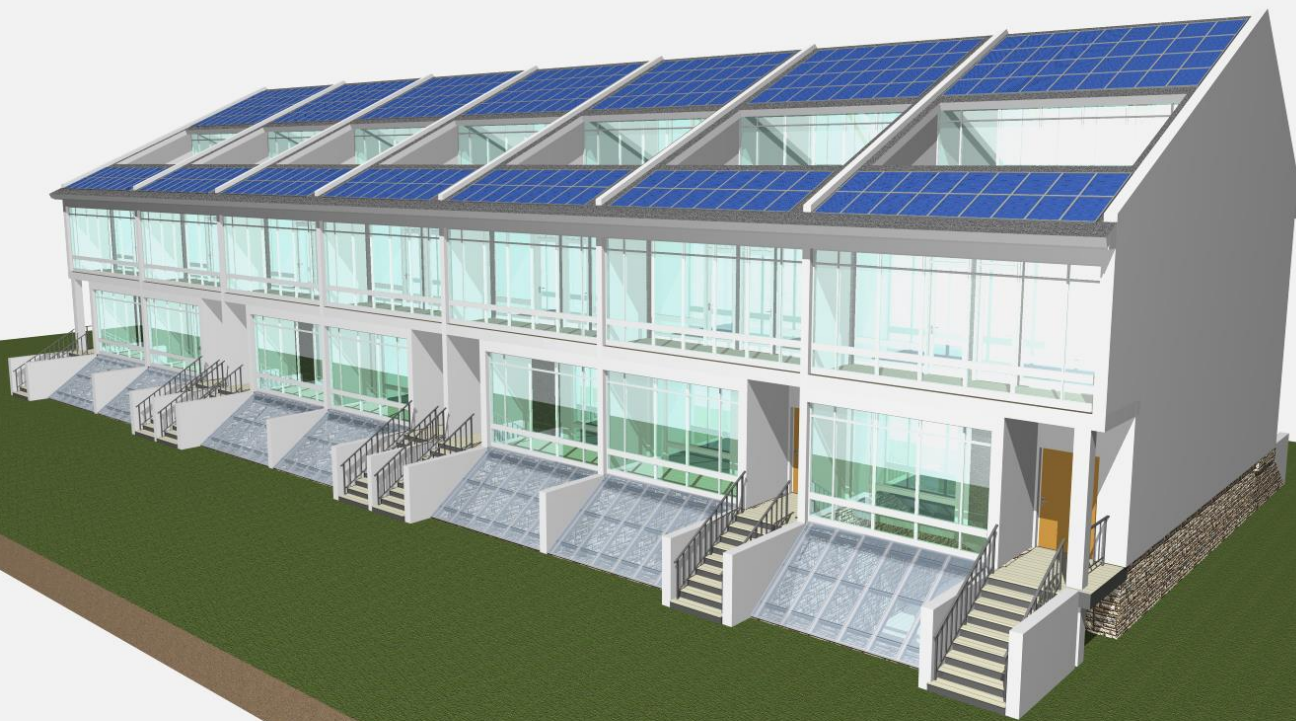
### Одноэтажный вариант дома

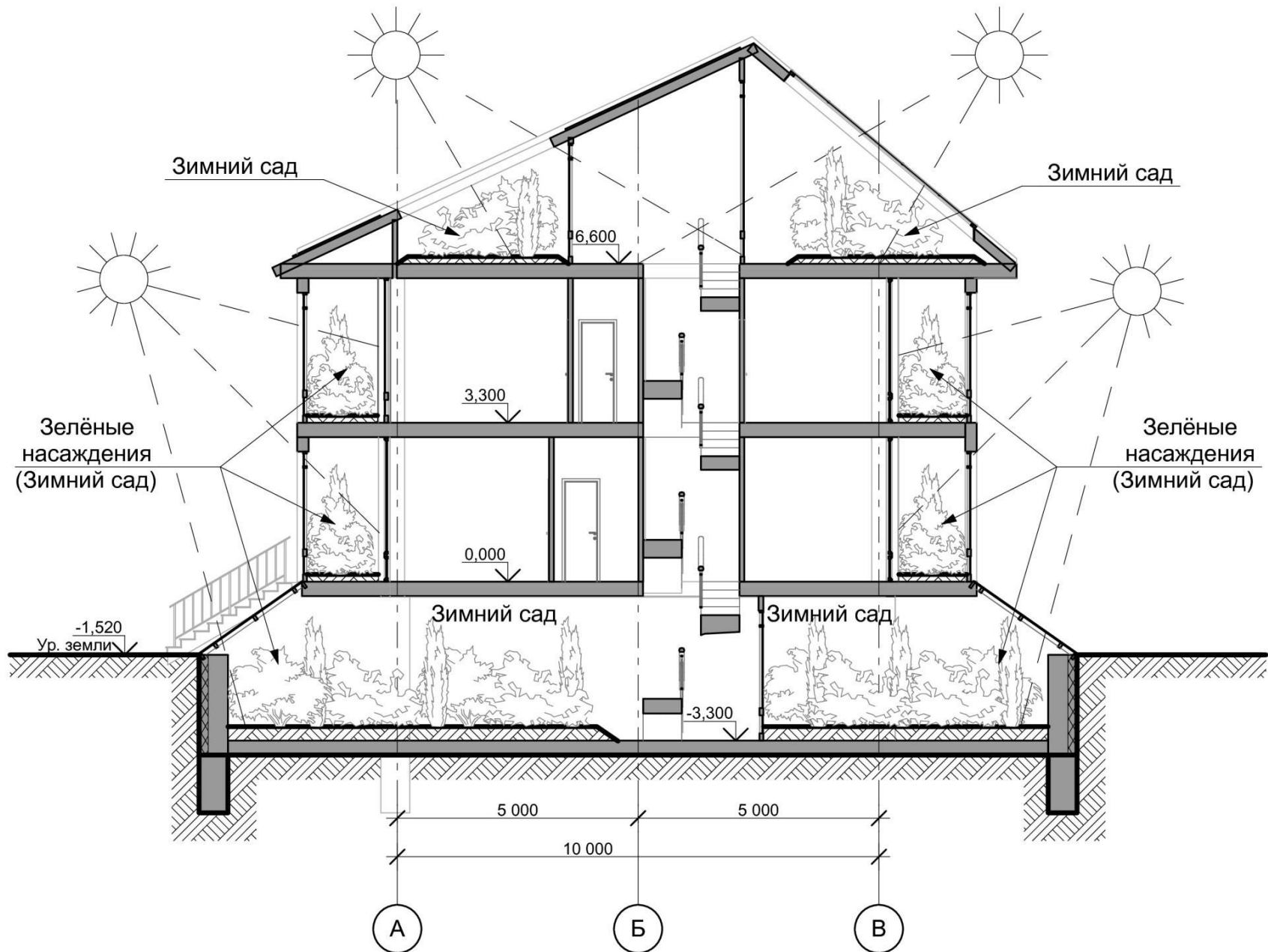
# Вариант 4



## Двухэтажный вариант дома

# Таунхаус – отличное решение





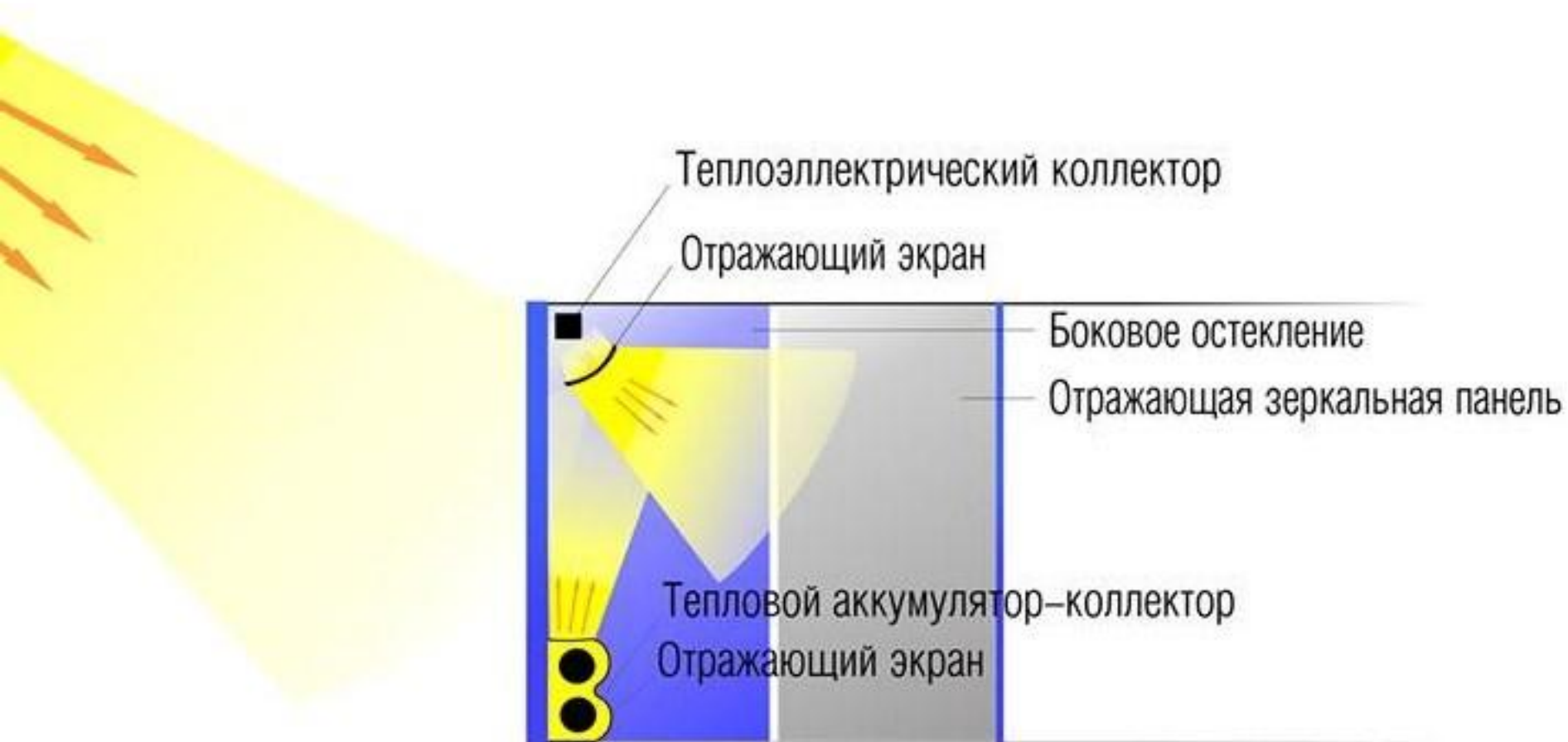
Поперечный разрез таунхауза

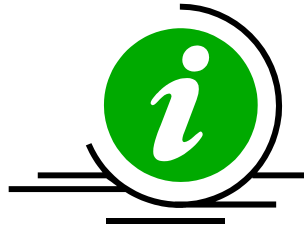


# Планировка 1 ком. квартиры



# Система дополнительного освещения и автономного электротеплоснабжения оранжереи





**Система дополнительного освещения и автономного электротеплоснабжения оранжереи одновременно берет на себя значительную часть по отоплению дома.**

**Оранжерея и зимний сад являются естественными рекуператорами и очистителями воздуха.**

**Растения насыщает воздух кислородом и оздоравливают его во всем доме.**

**(12) ЗАЯВКА НА ИЗОБРЕТЕНИЕ**По данным на 26.09.2016 [состояние делопроизводства](#): Экспертиза по существу

(21), (22) Заявка: 2015127337, 07.07.2015

Приоритет(ы):

(22) Дата подачи заявки: 07.07.2015

(43) Дата публикации заявки: [20.05.2016](#)

Адрес для переписки:

432011, г. Ульяновск, ул. Радищева, 105а, к. 9,  
Диков А.С.

(71) Заявитель(и):

Диков Александр Сергеевич (RU)

(72) Автор(ы):

Диков Александр Сергеевич (RU)

**(54) Модульное здание с повышенными потребительскими свойствами**

(57) Формула изобретения

1. Модульное здание с повышенными потребительскими свойствами, включающее ограждающие светопрозрачные конструкции, отличающееся тем, что здание выполнено одно- или многоэтажным одно- или многоквартирным, при этом наружная стена каждой квартиры выполнена в виде единой или раздвижной светопрозрачной конструкции, или с возможностью разделения на зоны оконного и дверного проема из стеклопакетов, или с возможностью комбинации



(51) МПК

[F24D 15/02 \(2006.01\)](#)[F24D 10/00 \(2006.01\)](#)[F24J 2/42 \(2006.01\)](#)ФЕДЕРАЛЬНАЯ СЛУЖБА  
ПО ИНТЕЛЛЕКТУАЛЬНОЙ СОБСТВЕННОСТИ**(12) ОПИСАНИЕ ИЗОБРЕТЕНИЯ К ПАТЕНТУ****Статус:** действует (последнее изменение статуса: 27.11.2015)  
**Пошлина:** учтена за 3 год с 06.08.2016 по 05.08.2017(21)(22) Заявка: [2014132311/06](#), 05.08.2014(24) Дата начала отсчета срока действия патента:  
05.08.2014

Приоритет(ы):

(22) Дата подачи заявки: 05.08.2014

(45) Опубликовано: [27.11.2015](#) Бюл. № [33](#)(56) Список документов, цитированных в отчете о  
поиске: RU 2312276 C1, 10.12.2007. RU  
128702 U1, 27.05.2013. RU 107243 U1,  
10.08.2011. US 20130118167 A1, 16.05.2013.

Адрес для переписки:

432002, г. Ульяновск, ул. Островского, 17, кв.  
6, Шпади А.Л.

(72) Автор(ы):

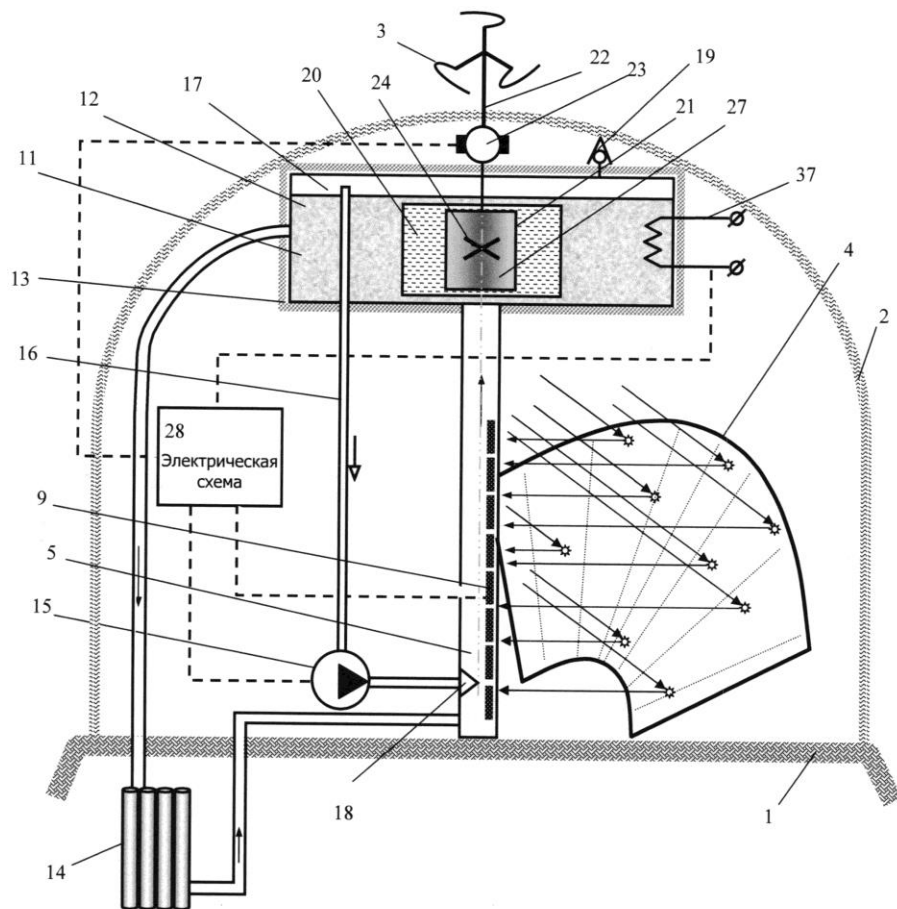
Шпади Андрей Леонидович (RU),  
Диков Александр Сергеевич (RU)

(73) Патентообладатель(и):

ШПАДИ Андрей Леонидович (RU),  
ДИКОВ Александр Сергеевич (RU),  
ВВК ГМБХ "Винд-Вэрмэ-Коплунг" (DE)**(54) КОМПЛЕКС АВТОНОМНОГО ЭЛЕКТРОТЕПЛОСНАБЖЕНИЯ ЗДАНИЯ**

(57) Реферат:

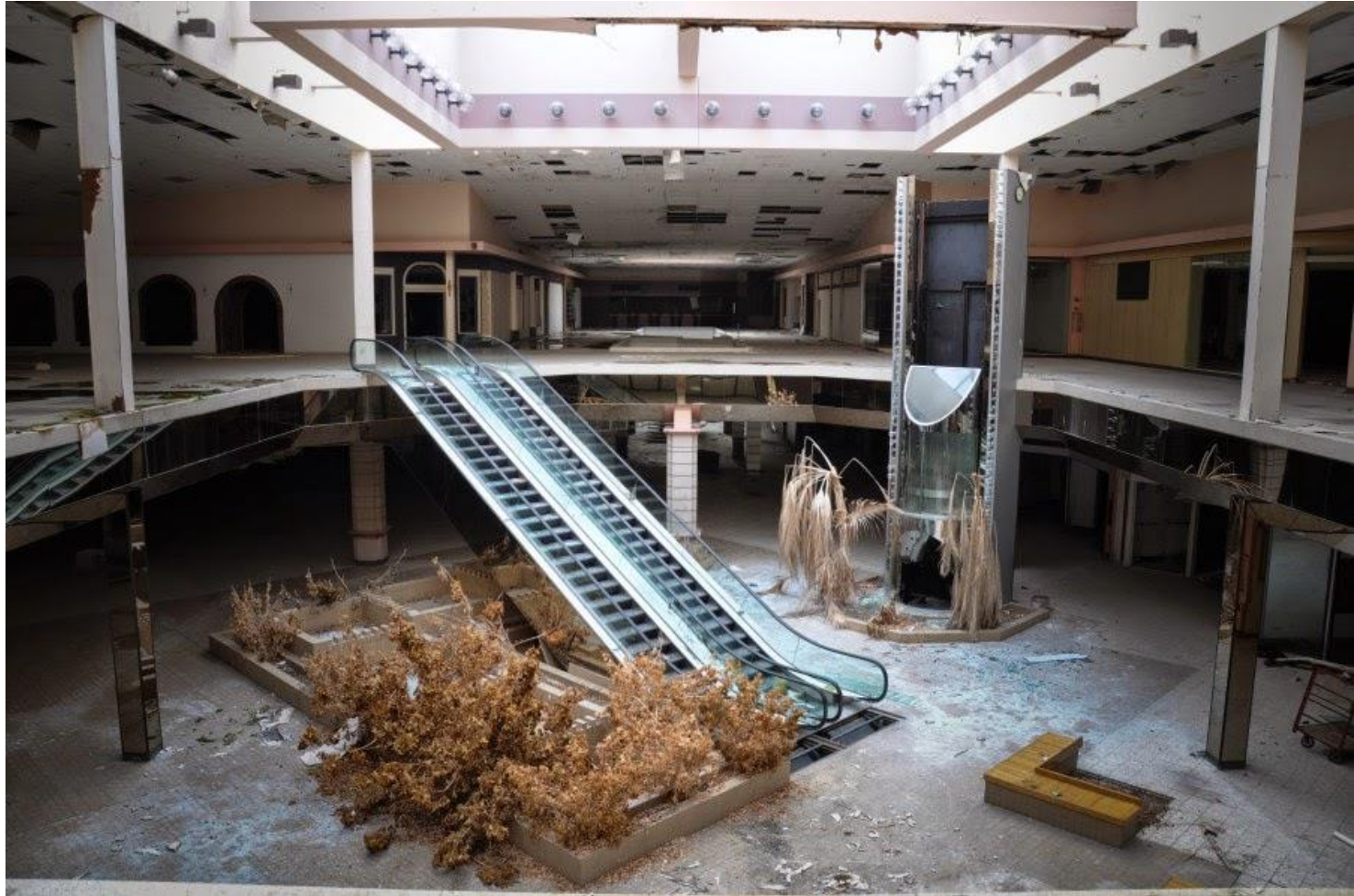
# КОМПЛЕКС АВТОНОМНОГО ЭЛЕКТРОТЕПЛОСНАБЖЕНИЯ ЗДАНИЯ



Фиг. 1

Отражатель солнечных лучей (4) выполнен в виде параболического конуса с вертикальной осью оптического фокуса, с которым совмещена вертикальная труба (5), на двух гранях вертикальной трубы размещены элементы Пельтье (9), дополнительно снабженные поглотителями солнечного излучения в виде оребренных металлических пластин,

# Организация общественного пространства



**В США становится все больше брошенных огромных торговых центров – моллов. Выживание моллов уже под вопросом, хотя еще недавно это было популярное место семейного отдыха.**

# Как «умирает» торговля в крупных ТЦ в России



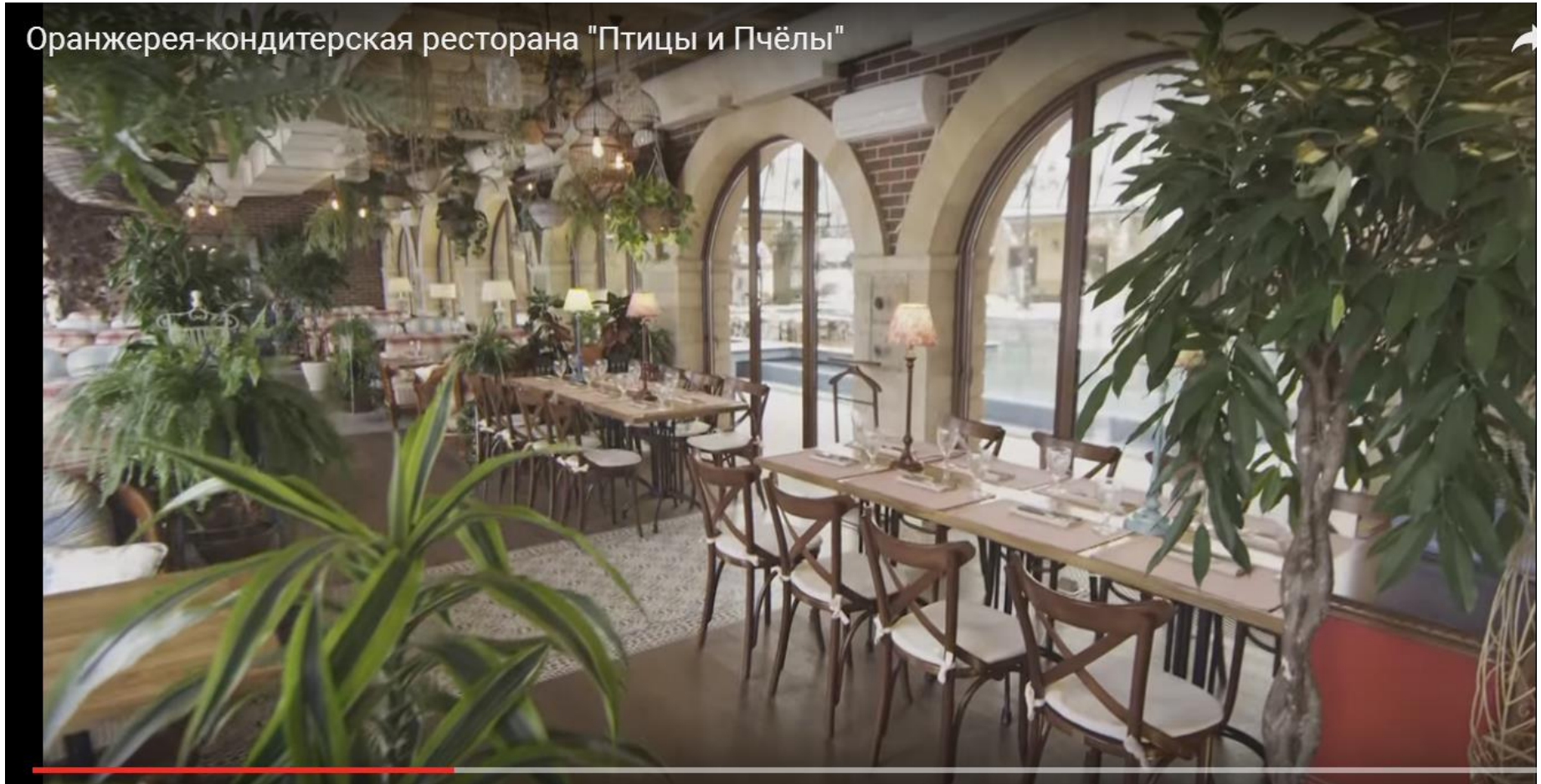
**Массовый отток клиентов и арендаторов**



**Ждать или реконцепция?**

# Оранжерея-кондитерская

Оранжерея-кондитерская ресторана "Птицы и Пчёлы"



# Школьная теплица



# Школьная оранжерея



# Оранжерея, совмещенная с учебной аудиторией



# Концерт классической музыки в Аптекарском огороде



# Эдемский сад Норвегии



# Pasona - невероятный офис-сад в Токио!

ONE TOUR - Visiting Pasona HQ (Tokyo)





# **Pazona - невероятный офис-сад в Токио!**

**В стенах Pazona Group в Токио на сегодняшний момент растёт больше 30 тысяч разных кустов и деревьев. В основном это злаки, фрукты и овощи. Собранный урожай отправляется на кухню — сотрудники питаются тем же, что вырастили сами. Pazona как бизнес не имеет отношения к сельскому хозяйству - эта фирма занимается кадровым консалтингом. Но благодаря уникальной дизайнерской инициативе она уже получила всемирную известность.**

# **Дополнительные материалы**

**ВЖК 2014: Концепция зеленого энергоэффективного строительства по доступным ценам**

**ВЖК 2015: Практические результаты в энергоэффективном строительстве. Дом будущего**



МЕЖДУНАРОДНАЯ ФЕДЕРАЦИЯ ПРОФЕССИОНАЛОВ РЫНКА НЕДВИЖИМОСТИ (FIABCI)

ОБЩЕСТВО С ОГРАНИЧЕННОЙ ОТВЕТСТВЕННОСТЬЮ



# ЦЕНТР НЕДВИЖИМОСТИ

**Генеральный директор**  
**Диков Александр Сергеевич**  
**+7 (905) 3490-555**  
**[asdikov@gmail.com](mailto:asdikov@gmail.com)**

