



**Покупательские
предпочтения
на вторичном
рынке
загородной
недвижимости**

Юшина Людмила Николаевна, генеральный директор

03 октября 2014 года

zn@progal.ru

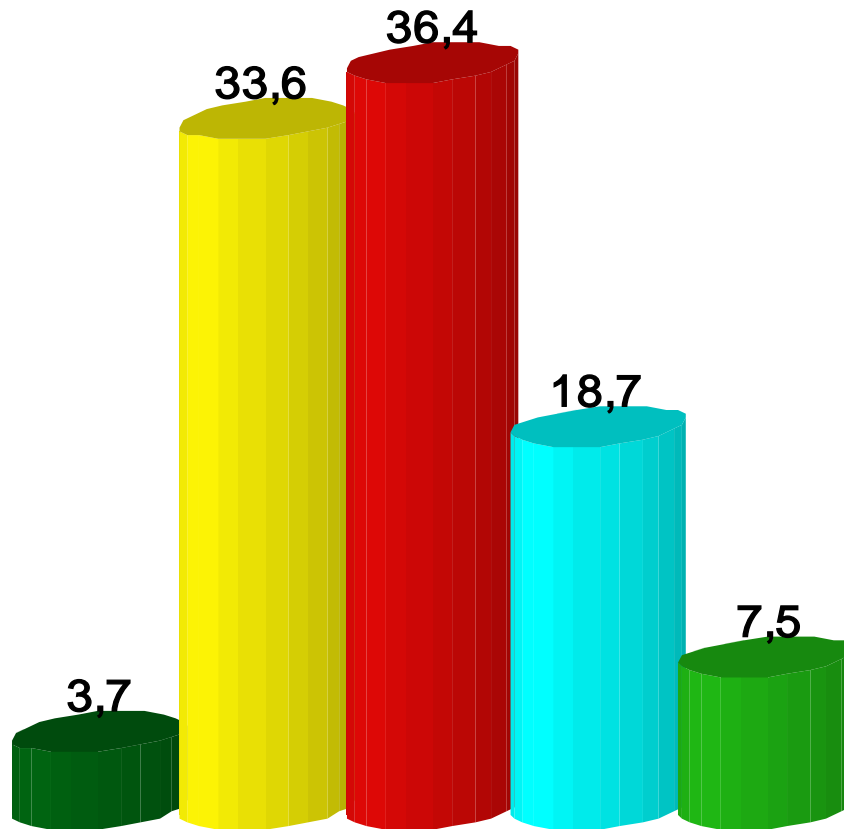
Продано за третий квартал 2014 года

ВСЕГО: домов **67,1 %** (2013 - **59,3%**)
участков **32,9%** (2013 – **40,7%**)

ДОМОВ: садовых **39,8%** (2013 – **70,1%**)
ИЖС **60,2%** (2013 – **29,9%**)

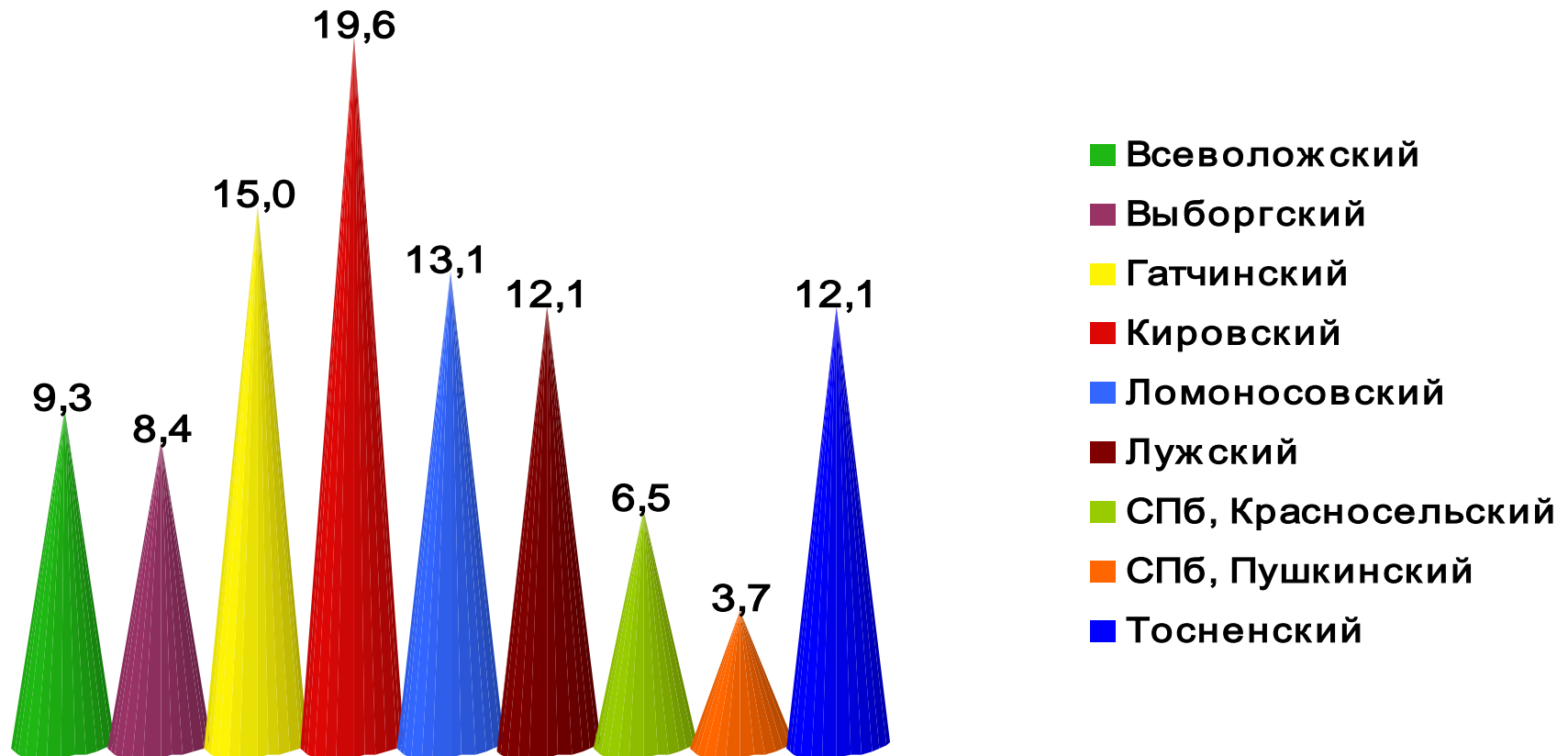
УЧАСТКОВ: садовых **73%** (2013 – **49,1%**)
ИЖС **27%** (2013 – **50,9%**)

Продано дач по ценам (в процентах):

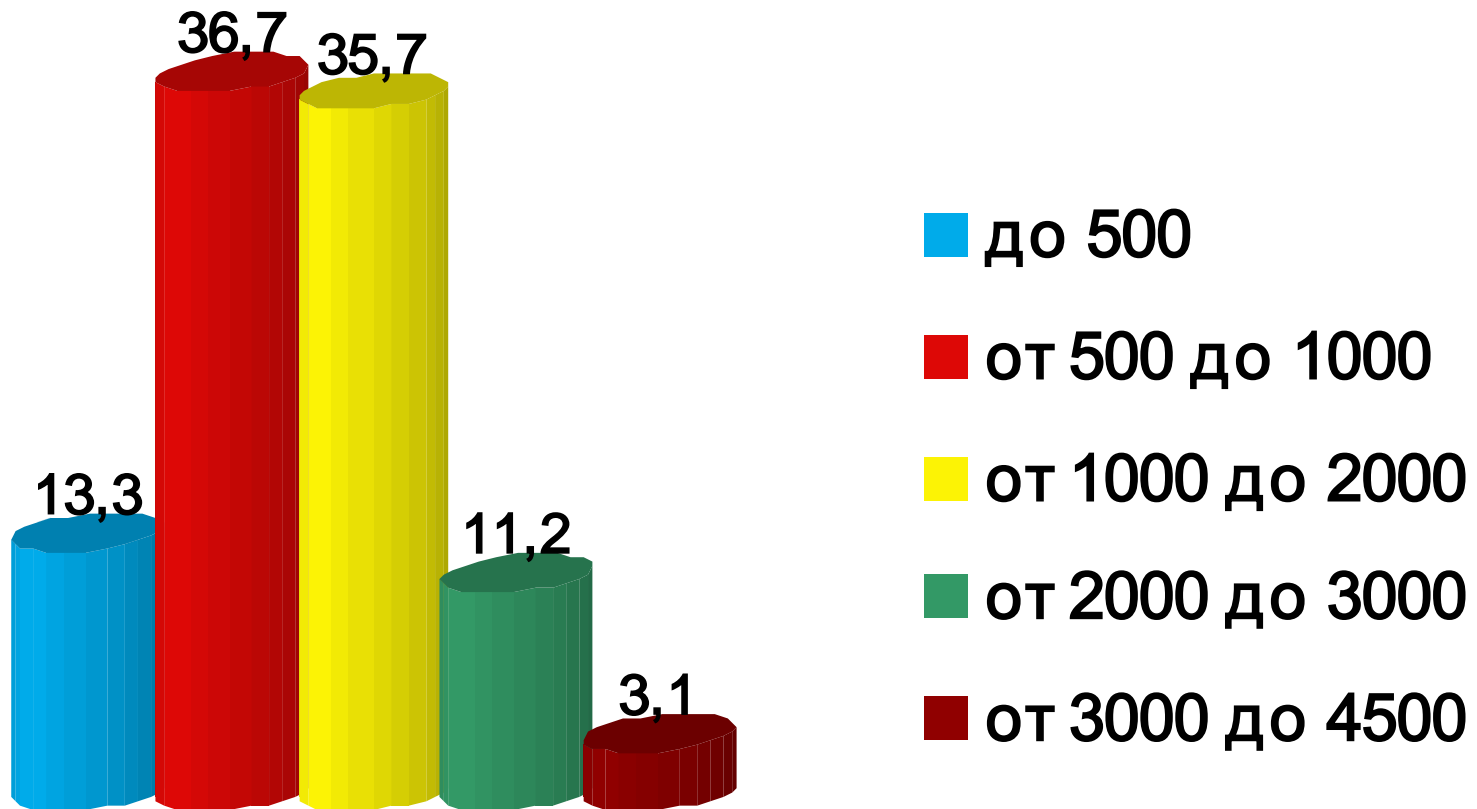


- до 500
- от 500 до 1000
- от 1000 до 2000
- от 2000 до 3000
- от 3000 до 5200

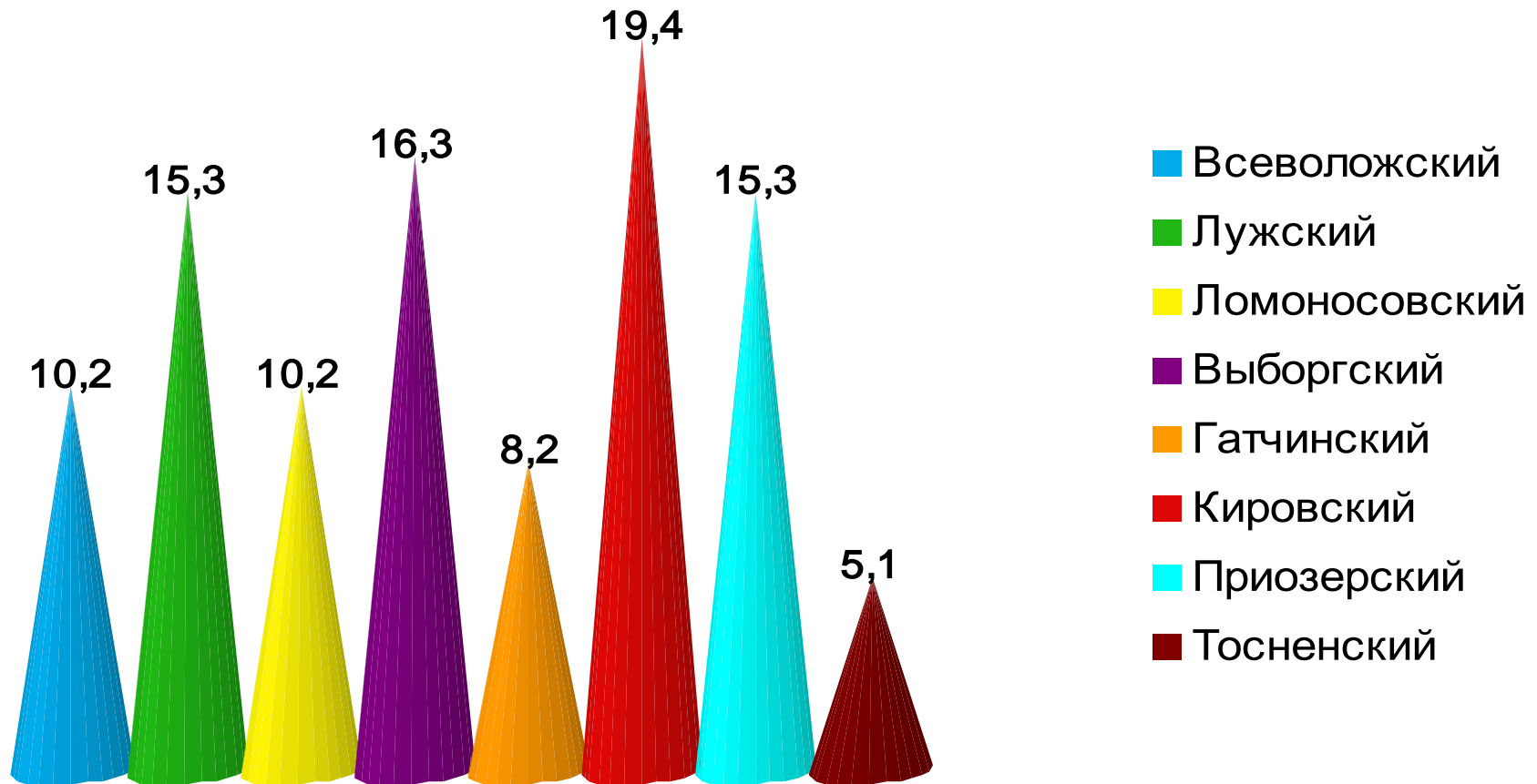
Продано дач по районам (в процентах):



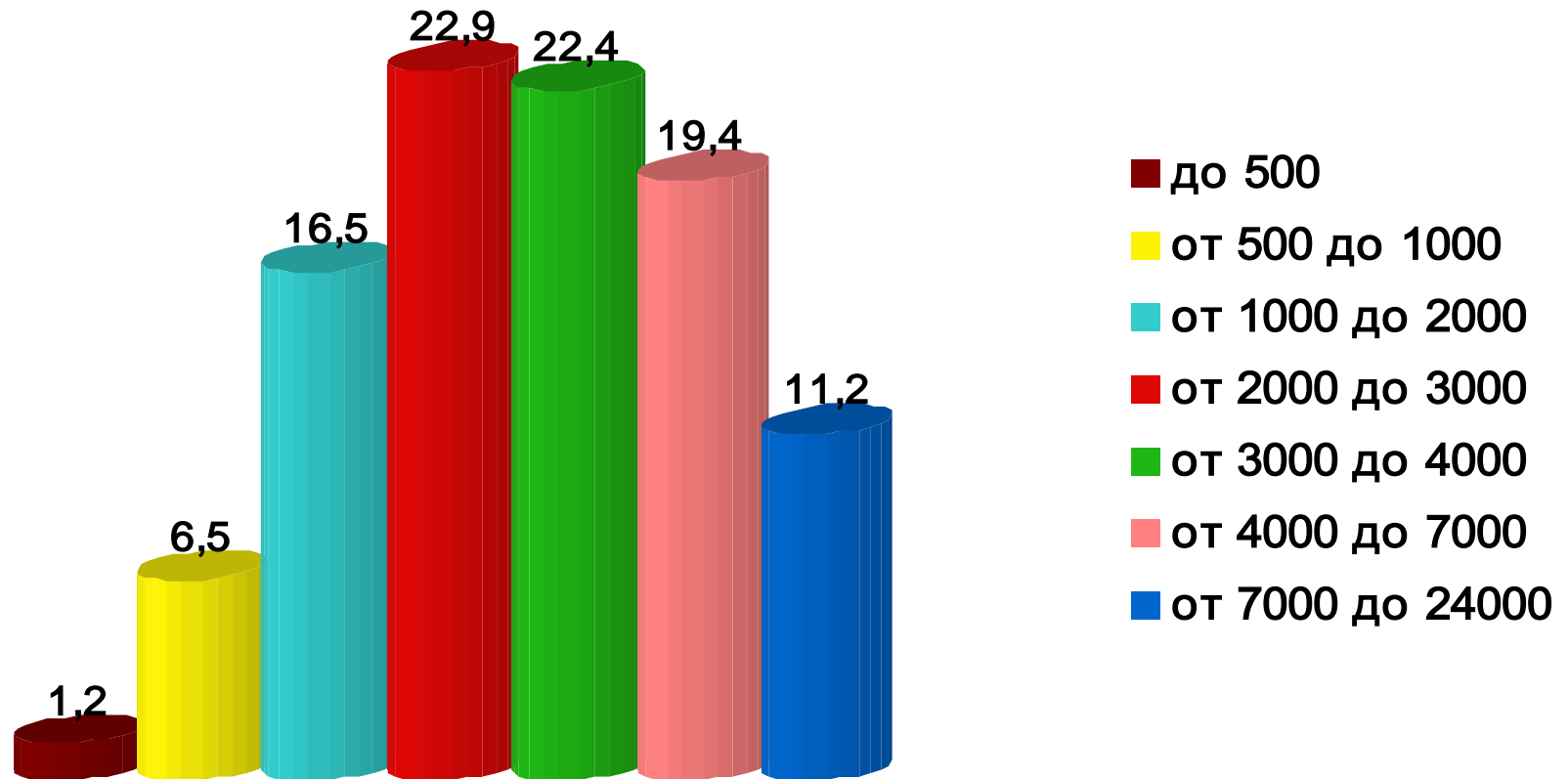
Продано дачных участков по ценам (в процентах):



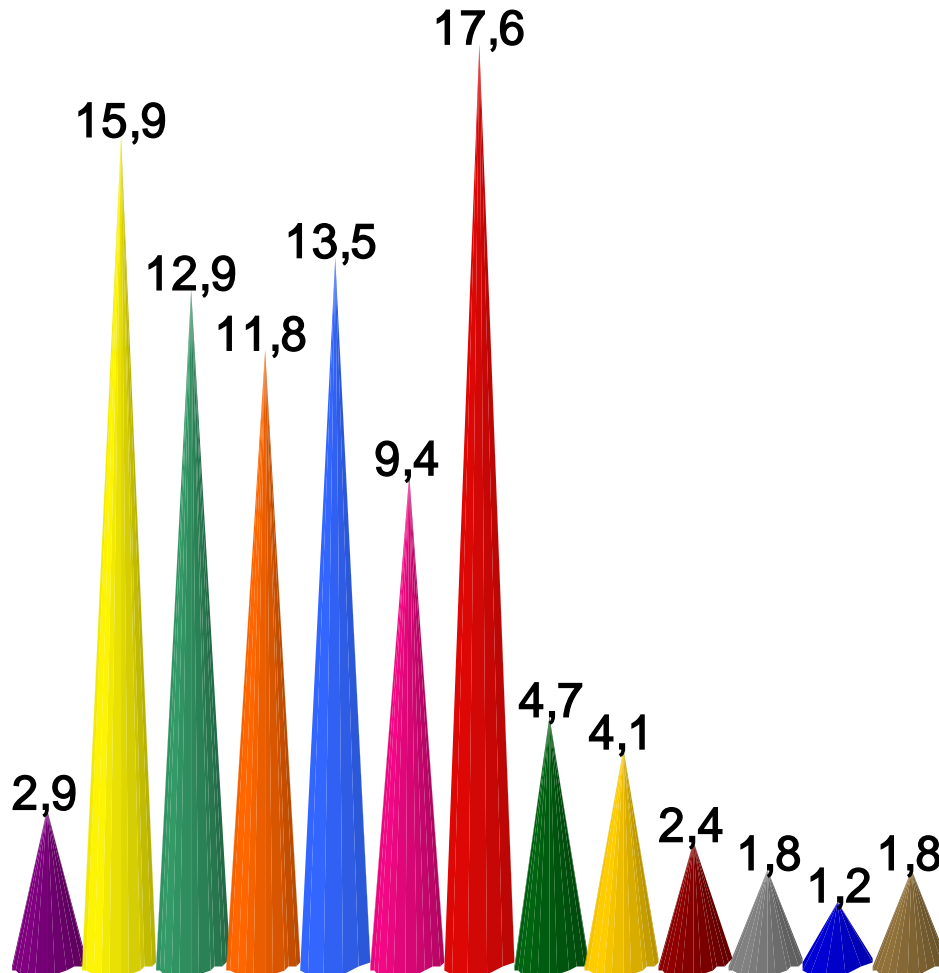
Продано дачных участков по районам (в процентах):



Продано домов ИЖС по ценам (в процентах):



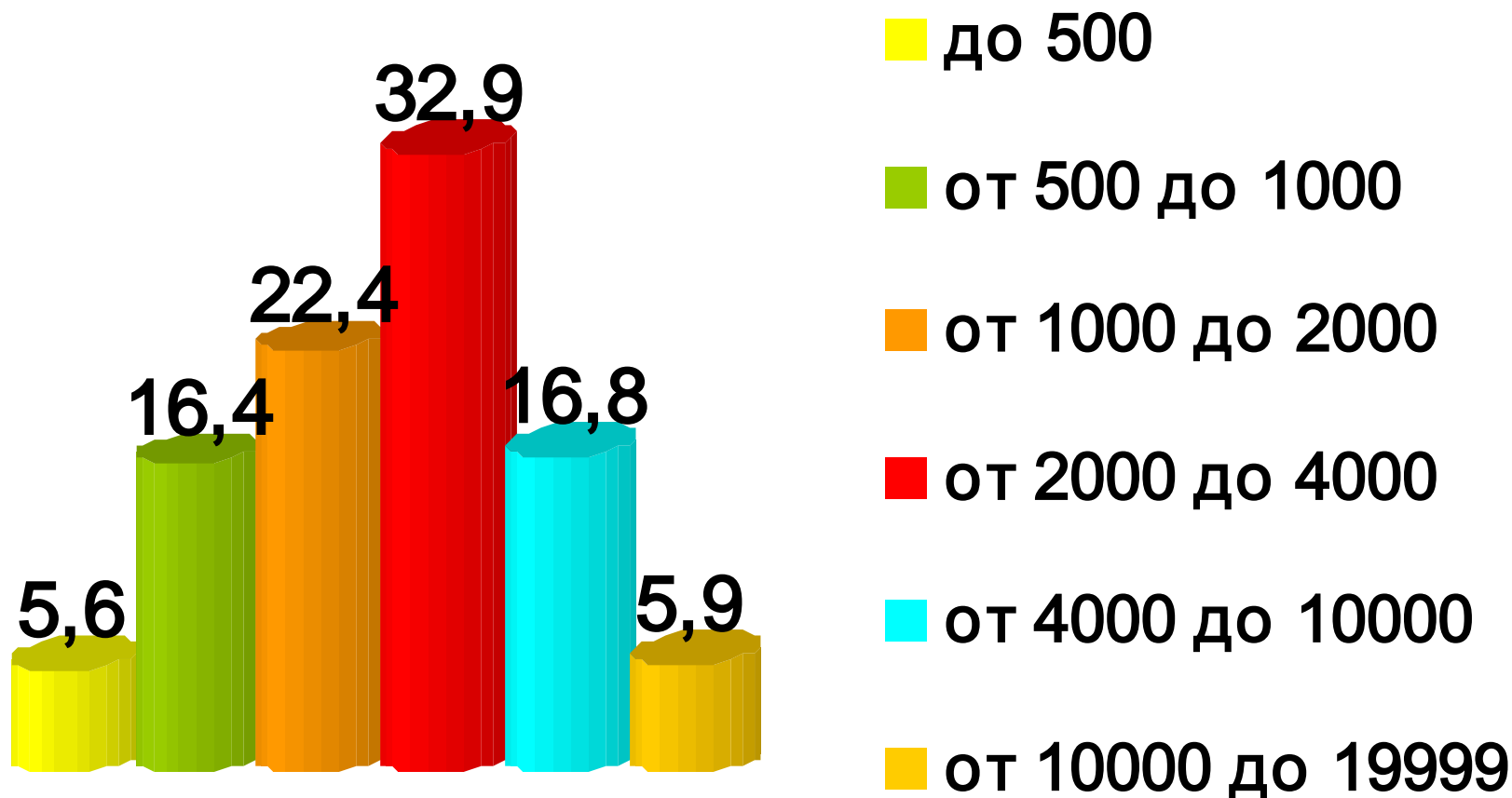
Продано домов ИЖС по районам (в процентах):



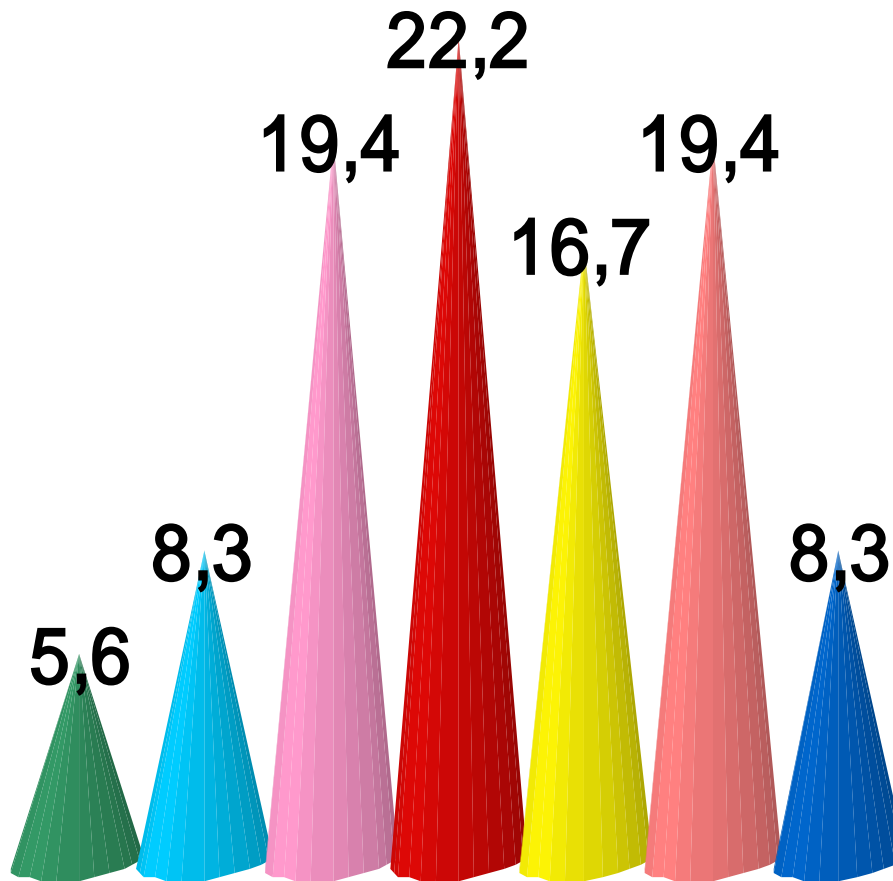
- Волховский 2,9
- Всеволожский 15,9
- Выборгский 12,9
- Гатчинский 11,8
- Кировский 13,5
- Лужский 9,4
- Ломоносовский 17,6
- Приозерский 4,7
- Тосненский 4,1
- СПб, Курортный 2,4
- СПб, Красносельский 1,8
- СПб, Петродворцовый 1,2
- СПб, Пушкинский 1,8

Продано участков ИЖС

по ценам (в процентах):



Продано участков ИЖС по районам (в процентах):



■ Гатчинский

■ Выборгский

■ Ломоносовский

■ Всеволожский

■ Кировский

■ Тосненский

■ СПб, Курортный

Всем хочется жить комфортно, а это:

- транспортная доступность СПб – это время и удобство, т.е. хорошего качества дорога, небольшое время пути, отсутствие постоянных пробок и наличие альтернативного транспорта (автобус, электрички);
- существование необходимой социальной и развлекательной инфраструктуры;
- экологическое благополучие;

А также:

- хорошее градостроительное регулирование, т.е. нормальная плотность и высотность застройки, нормальные выезды на трассы;
- системы жизнеобеспечения, т.е. свет, вода, газ;
- лес рядом;
- водоем недалеко;
- **хорошие соседи!**

**А всем надо
за 500 тысяч рублей
коттедж у озера
и... недалеко от метро!**

Благодарю за внимание!

Людмила Николаевна Юшина,
генеральный директор
компании ПРОГАЛЬ

zn@progal.ru