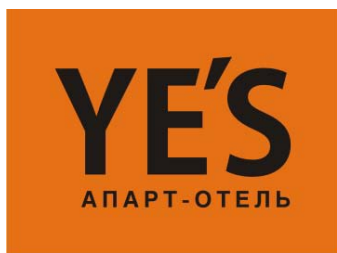


# Управление арендными отношениями в апарт-отелях



[yesapart.ru](http://yesapart.ru)  
[yesapart.com](http://yesapart.com)





# ЧТО ТАКОЕ АПАРТ-ОТЕЛЬ?



## Определение формата

### ДЛЯ ИНВЕСТОРОВ:

Апарт-отель – это объект коммерческой недвижимости, в котором все помещения принадлежат частным и институциональным Инвесторам. В их интересах действует управляющая компания, занимающаяся эксплуатацией и сдачей апартаментов в аренду. Это обеспечивает Инвесторам ежемесячный доход без необходимости личного участия в процессе управления имуществом: от привлечения арендаторов до контроля сохранности недвижимости.

### ДЛЯ КОРПОРАТИВНЫХ КЛИЕНТОВ (РАБОТОДАТЕЛЕЙ):

Апарт-отель – наилучший вариант для размещения на длительный период иногородних и иностранных сотрудников, привлекаемых компаниями с целью развития бизнеса, а также для размещения сотрудников, временно командированных в Санкт-Петербург из филиалов.

### ДЛЯ АРЕНДАТОРОВ И СОБСТВЕННИКОВ:

Апарт-отель предоставляет возможность среднесрочного и долгосрочного проживания в комфортных условиях по разумной цене в сочетании с преимуществами домашнего уюта и наличием услуг, традиционно предоставляемых только в гостиницах.

## YE'S – крупнейшая российская сеть апарт-отелей

Первый проект сети YE'S был успешно реализован в 2013 г. в Санкт-Петербурге. Востребованность формата как инвесторами, так и арендаторами стала основой для принятия решения о создании сети апарт-отелей YE'S.



Апарт-отель YE'S,  
Санкт-Петербург  
**975 апартаментов**



Апарт-отель YE'S,  
Митино, Москва  
**456 апартаментов**

## Апарт-отель YE'S в Санкт-Петербурге. Характеристики проекта



**Общая площадь МФК YE'S:** 157 000 кв. м

**Площадь апарт-отеля:** 52 000 кв. м

**Количество апартаментов:** 975

**Начало строительства:** I квартал 2011 г.

**Окончание строительства:** IV квартал 2013 г.

Среди средств размещения Санкт-Петербурга апарт-отель YE'S входит в тройку лидеров по размеру номерного фонда.

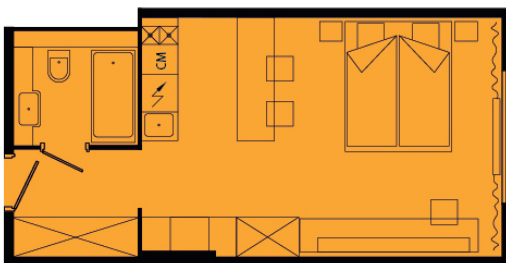
Стоит отметить, что все действующие крупнейшие отели были построены еще в советские времена, более тридцати лет в городе не возводилось столь масштабных гостиничных объектов.

## Апартаменты

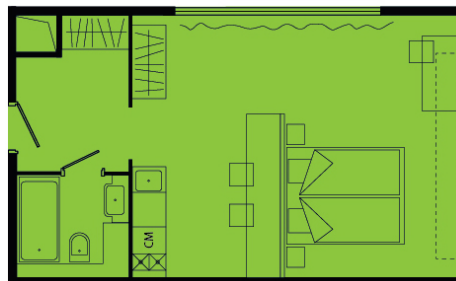
Апартаменты размещены с 4-го по 16-й этажи здания апарт-отеля YE'S. На 1-3 этажах апарт-отеля находятся помещения сервисной инфраструктуры.

**В YE'S представлены апартаменты трех категорий:**

- Standard – 27–29 кв. м;
- Superior – 31–35 кв. м;
- Deluxe – 42 кв. м.



Standard – 27–29 кв. м

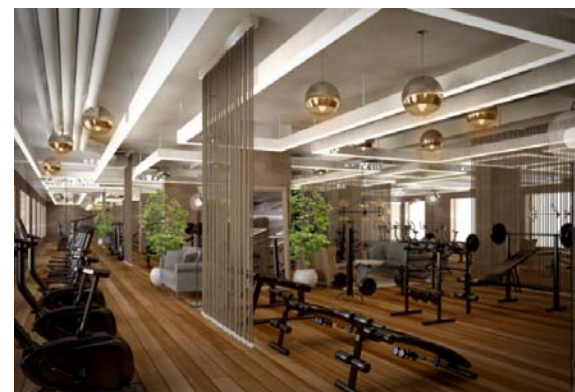


Superior – 31–35 кв. м



Deluxe – 42 кв. м

## Помещения общего пользования, ресторан, фитнес-клуб



## Апартаменты Standard



**Цена продажи:**  
(при 100% оплате)

С мебелью	<b>3 490 000 руб.</b>
Без мебели	<b>2 990 000 руб.</b>

**Стоимость аренды:**

В месяц	<b>26 500 руб.</b>
---------	--------------------

## Апартаменты Superior



**Цена продажи:**  
(при 100% оплате)

С мебелью	<b>3 590 000 руб.</b>
Без мебели	<b>3 090 000 руб.</b>

**Стоимость аренды:**

В месяц	<b>31 500 руб.</b>
---------	--------------------



## Апартаменты Deluxe



**Цена продажи:  
(при 100% оплате)**

С мебелью      **4 690 000 руб.**  
Без мебели      **4 190 000 руб.**

**Стоимость аренды:**

В месяц      **37 500 руб.**



**Александр Погодин**

Генеральный директор сети апарт-отелей YE'S



**Апарт-отель YE'S**

yesapart.ru, yesapart.com



**Группа компаний «Пионер»**

pioneer.ru

Офис в Санкт-Петербурге:

Жилой комплекс «Шуваловские Высоты»

Выборгское шоссе, д. 17, корп. 1

Телефон отдела продаж: +7 (812) 702-42-22