



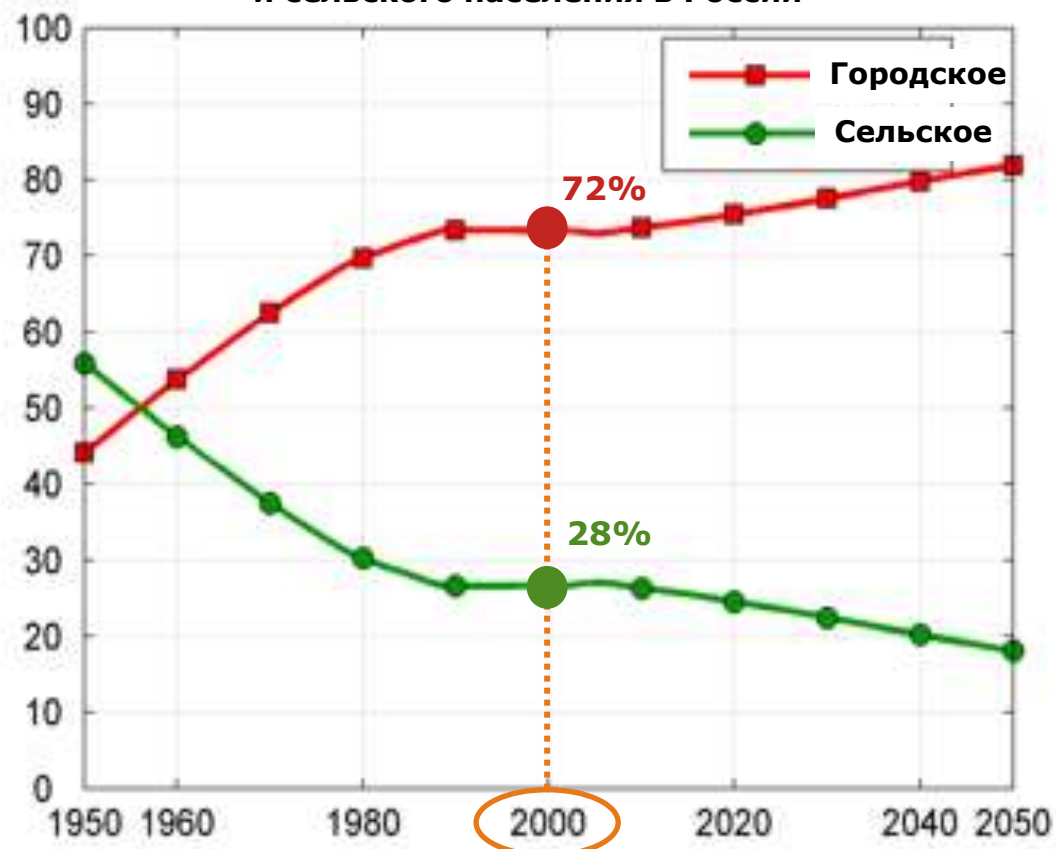
**РАЗВИТИЕ ЗАСТРОЕННЫХ
ТЕРРИТОРИЙ
В САНКТ-ПЕТЕРБУРГЕ**

СПБ
РЕНОВАЦИЯ

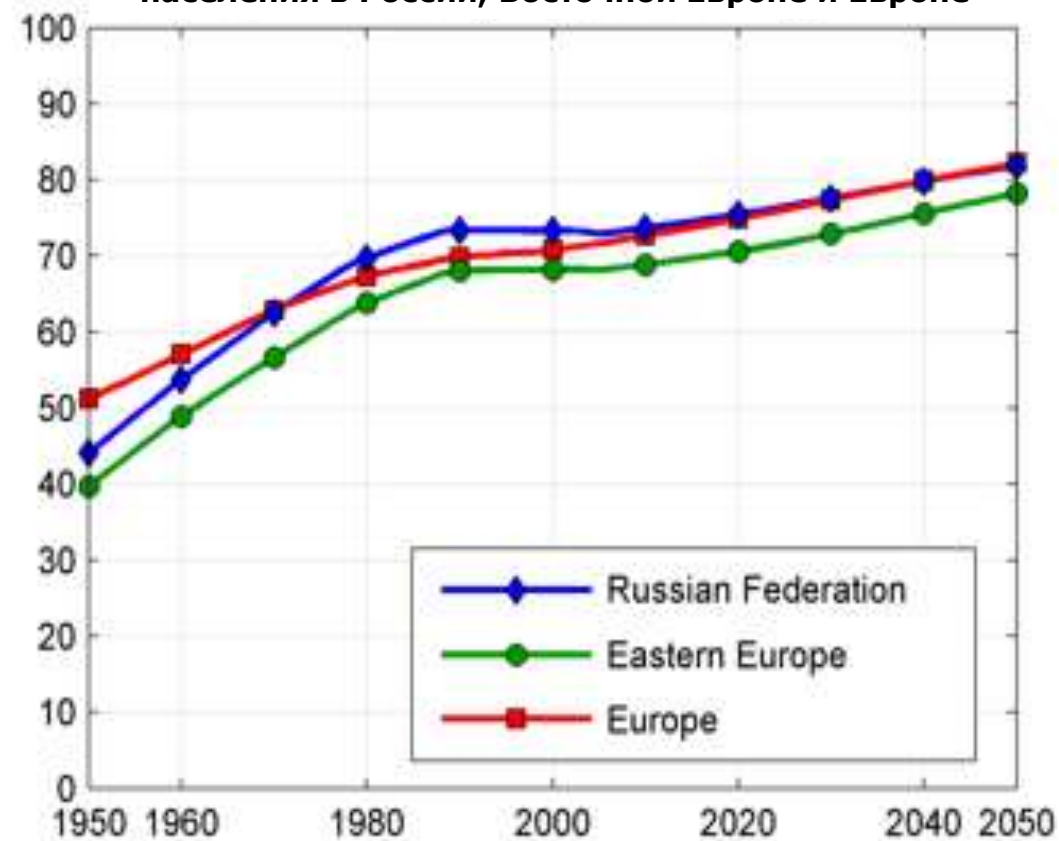
НОВАЯ ЖИЗНЬ
ГОРОДСКИХ КВАРТАЛОВ

СОТНОШЕНИЕ ГОРОДСКОГО И СЕЛЬСКОГО НАСЕЛЕНИЯ В РОССИИ

Динамика изменения соотношения городского и сельского населения в России

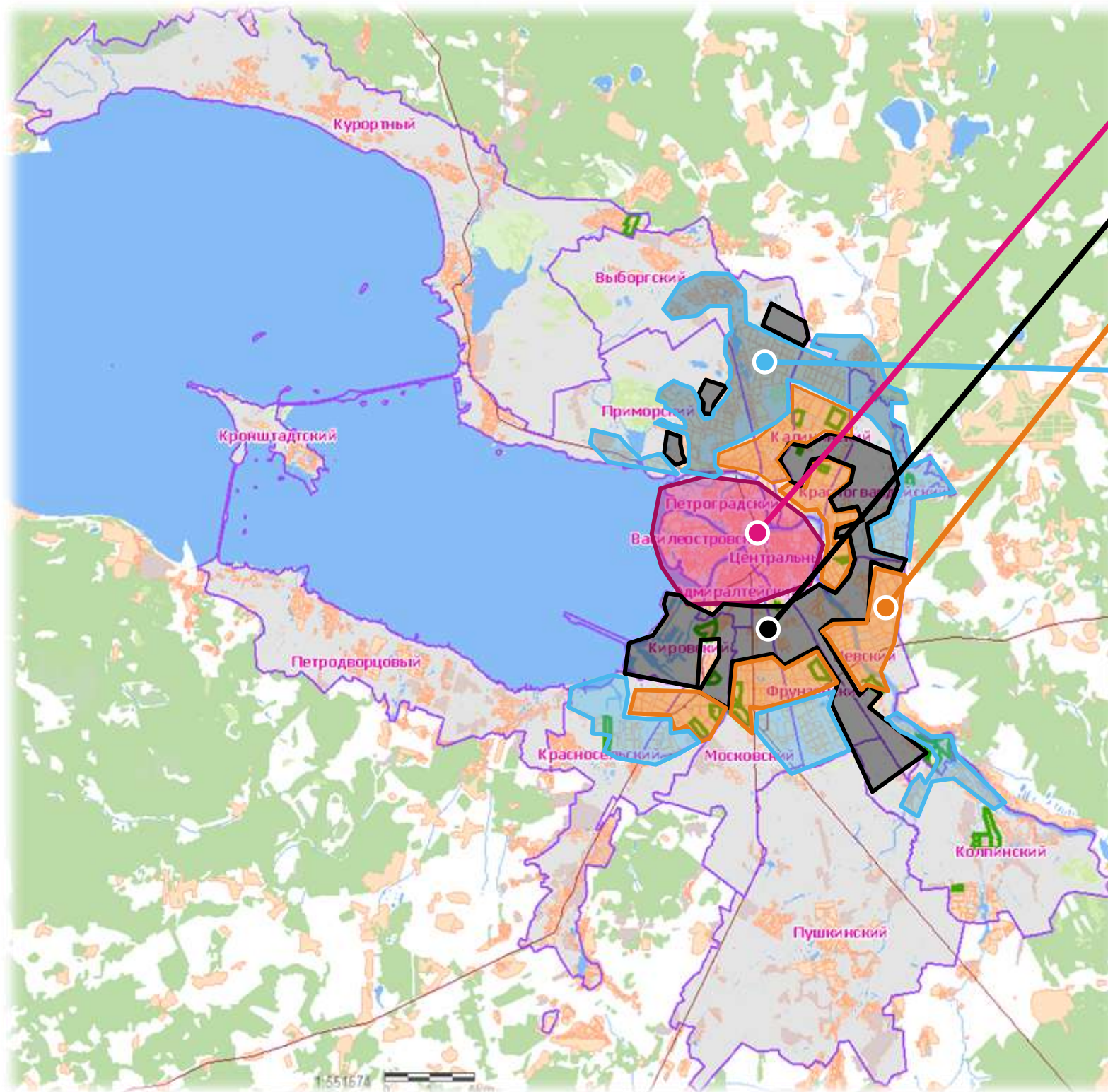


Динамика соотношения городского населения в России, Восточной Европе и Европе



Источники: Официальная статистика ООН, <http://www.un.org/ru/>

СТРУКТУРА ЗАСТРОЙКИ САНКТ-ПЕТЕРБУРГА



Исторический центр

Промышленные зоны

**Пятиэтажки
(застройка 1950-1970 гг.)**

**Спальные кварталы
(застройка с 1980-х гг.)**

При данной структуре застройки развиваются следующие тенденции:

- **Неравномерное, нелинейное распределение плотности населения;**
- **Дорогостоящая транспортно-дорожная инфраструктура для новых районов;**
- **Большие затраты на создание дополнительных инженерных сетей;**
- **Маятниковая миграция между спальными районами и деловым центром.**

1958-1970 гг.

строительство «хрущевок» в СПб:

- 100 кварталов
- 2 400 пятиэтажек
- 190 000 квартир
- 9 000 000 м² жилья
(8% от общего фонда жилья СПб)

25-35 лет

расчетный срок эксплуатации

Реновация «хрущевских»
кварталов в рамках РЗТ



23

квартала застроенных
«хрущевками»



25%

жителей «хрущевок»
переедут в новые дома



ТЕКУЩЕЕ СОСТОЯНИЕ «ХРУЩЕВОК»



Полюстрово, Калининский район



Автово, Кировский район



7-10 ЗВЖД, Московский район



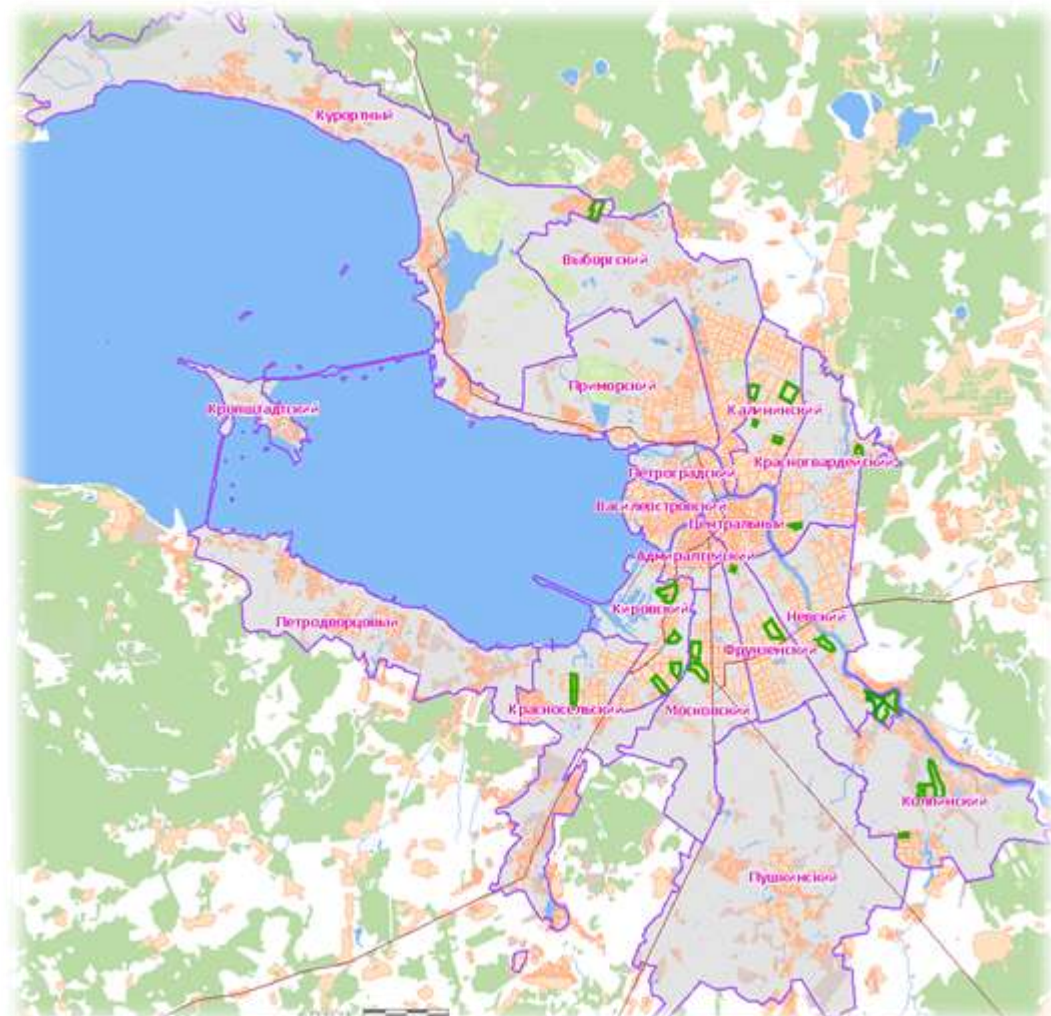
18 ВВЖД, Фрунзенский район

ЭТАПЫ РЕАЛИЗАЦИИ ПРОГРАММЫ РЕНОВАЦИИ

2009 год

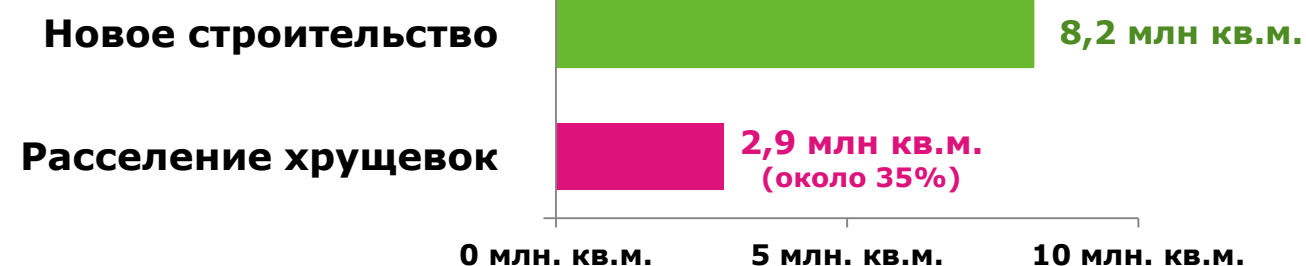


2019 год



Программа «СПб Реновации» охватывает:

- 22 жилых квартала в 9 районах города
- 110 000 семей, которые получат новое жилье
- 1 100 старых домов, которые будут снесены
- 50 детских садов и школ в кварталах



2009 г.
старт программы
«РЗТ»

2010 г.
разработка
архитектурных
концепций

2011 г.
утверждение*
ППТ и ПМ
по 22 кварталам

2012 г.
проектирование и
выкуп
обременений

2013 -2019 г.
строительство и расселение

СПБ
РЕНОВАЦИЯ

новая жизнь
городских кварталов

ДАВАЙТЕ ЖИТЬ ЛУЧШЕ !