



Coworking в регионах

ПОЛЕЗНЫЕ ЛЮДИ



*Какой
характер—
такие
поступки*

A portrait of a man with short brown hair and a beard, wearing a dark blue patterned blazer over a light-colored shirt. The background is a blurred city skyline.

Паршиков Юрий Сергеевич

Группа компаний «Полезные люди»

- ДВА ОФИСА (Удмуртия, Татарстан)
- 6 Направлений в Бизнесе
- Более 150 человек команда



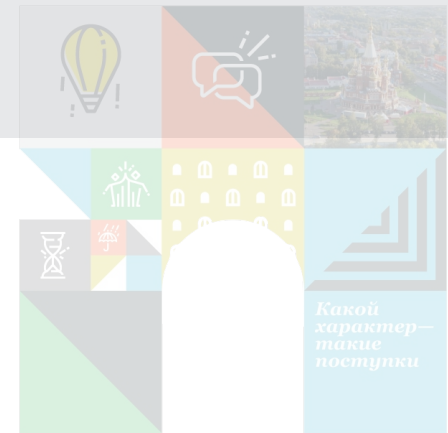
Свобода — основа творчества

Отсутствие “плана сверху”, давления, жесткого графика. Позволяет человеку раскрыться полностью, работать в своём ритме. Выстраивать свой личный график. А значит идти именно к своим целям, решая задачи, поставленные клиентом.

Почему это важно клиенту

Для клиента это выражено в творческом, гибком подходе к делу. Здесь отсутствует излишняя бюрократия и волокита. Решаются именно его задачи. Личная свобода ведёт к личной ответственности перед клиентом. Ты лично будешь доносить ему причины неудачной сделки или тебе достанутся слова благодарности.

Личная свобода ведёт к личной ответственности перед клиентом.



*Тренды на «УЗКИЕ» и
похожие по отрасли
объединения*

*Развитие личного бренда -
тренд современного
бизнеса.*

*ЛБ - дает больше свободы,
но и накладывает больше
ответственности за
допущенные ошибки*

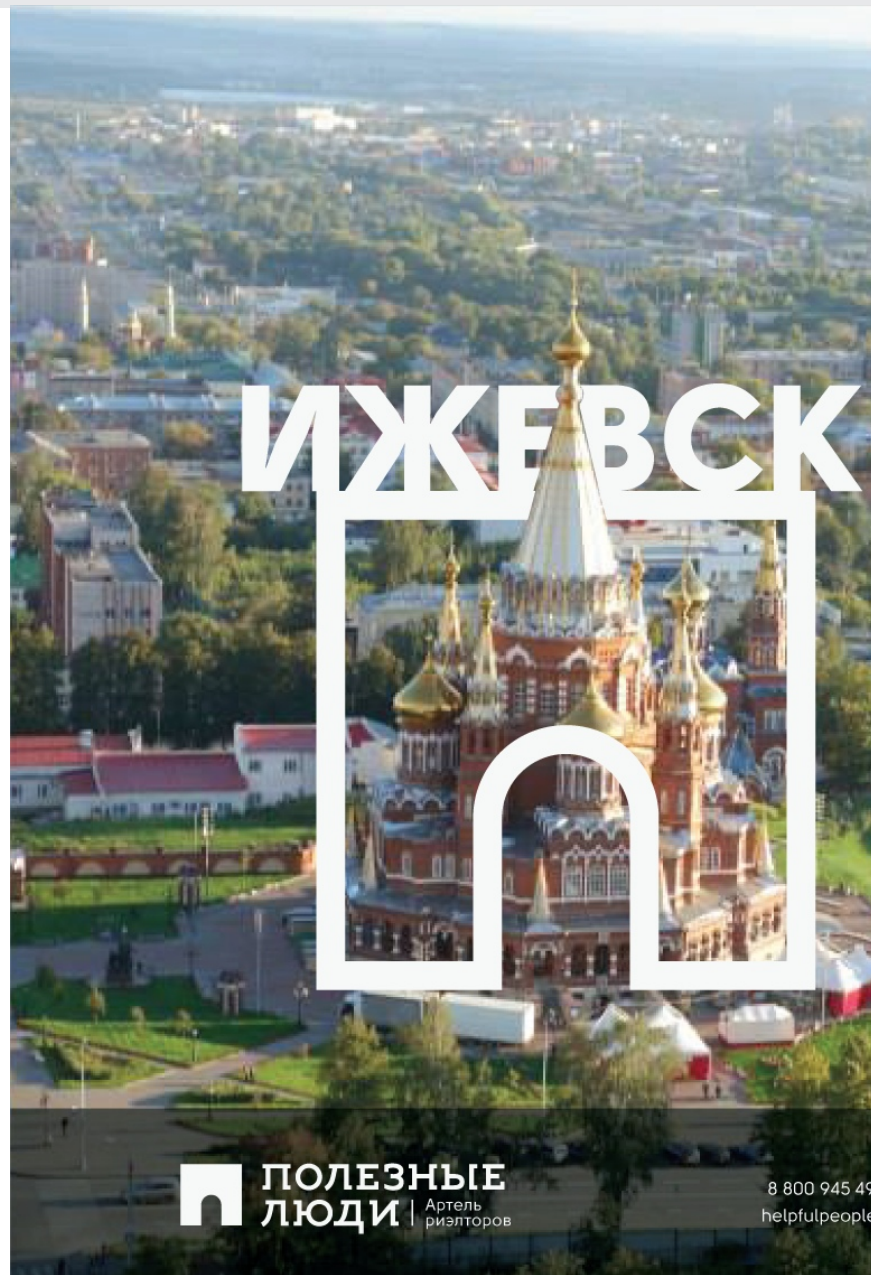
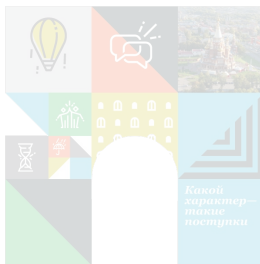


Из чего состоит компания

Coworking - работать вместе

Объединив на одной площадке несколько профильных бизнесов удалось создать связанный между собой рабочий процесс.

Было принято решение пойти по пути создания партнерской связки бизнесов.





Из чего состоит компания

Coworking - работать вместе

- Оценочная компания:

Удобный сервис для Риэлтора и его клиента. Онлайн Формат.

- Юридический центр:

Профессиональный бизнес на оказании юридических услуг.

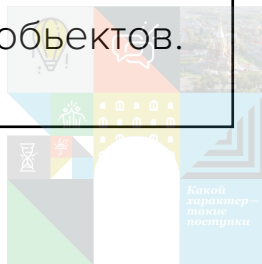
Способен обслуживать в онлайн формате на «удаленке»

- Брокерский центр:

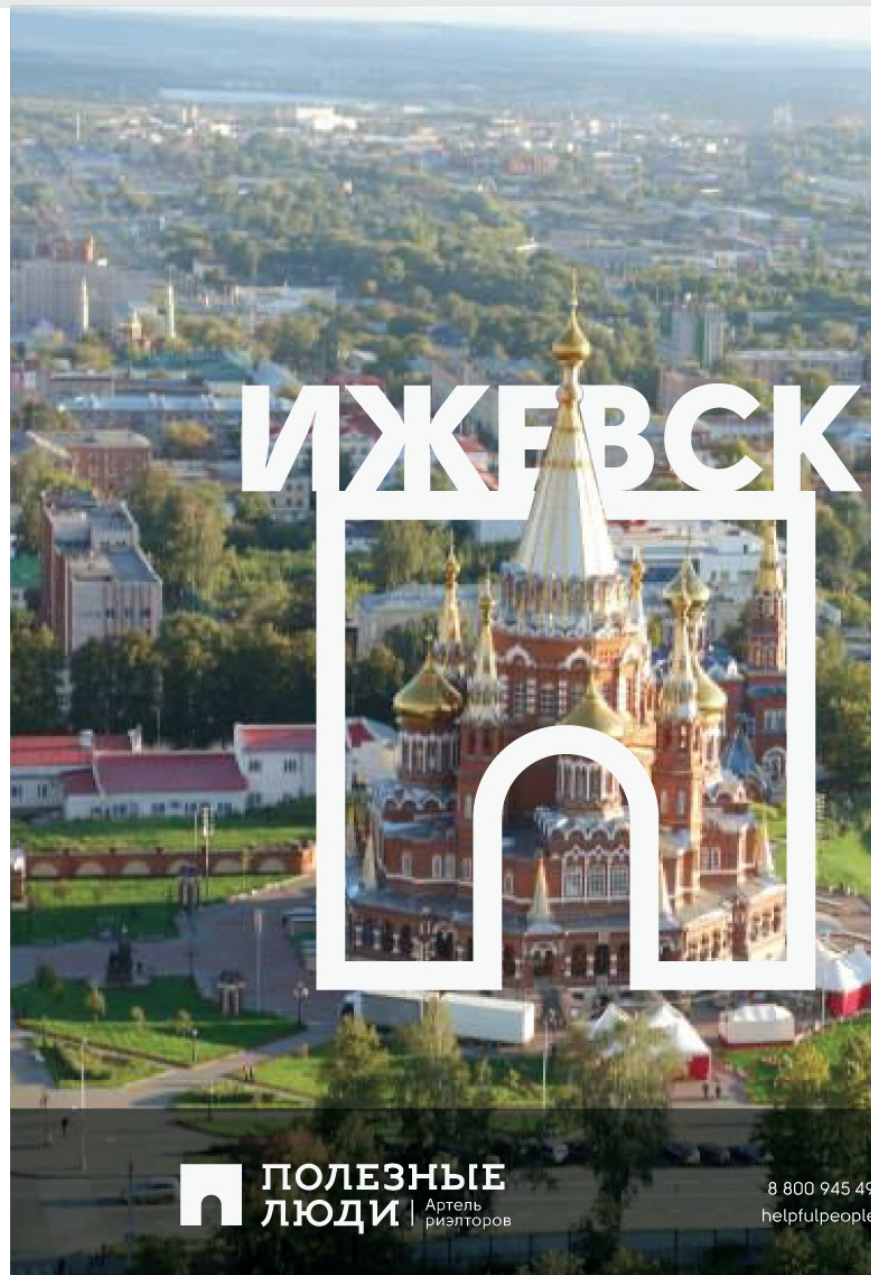
- Ипотека
- Страхование

- Финансовый отдел:

Помощь в перекрытии залоговых объектов. Авансирование. Лизинг.



Качество
сервиса —
ваше
послание





Опыт вывода компании

г.Ижевск - 1млн рублей

ОФИС - 630 кв.м.

Количество Риэлторов - 150 человек

Количество персонала - 2 человека

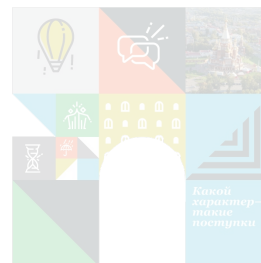
г.Набережные Челны - 500 т.рублей

ОФИС - 130 кв.м.

Количество Риэлторов - 20 человек

Количество персонала - 1 человека

2019 год



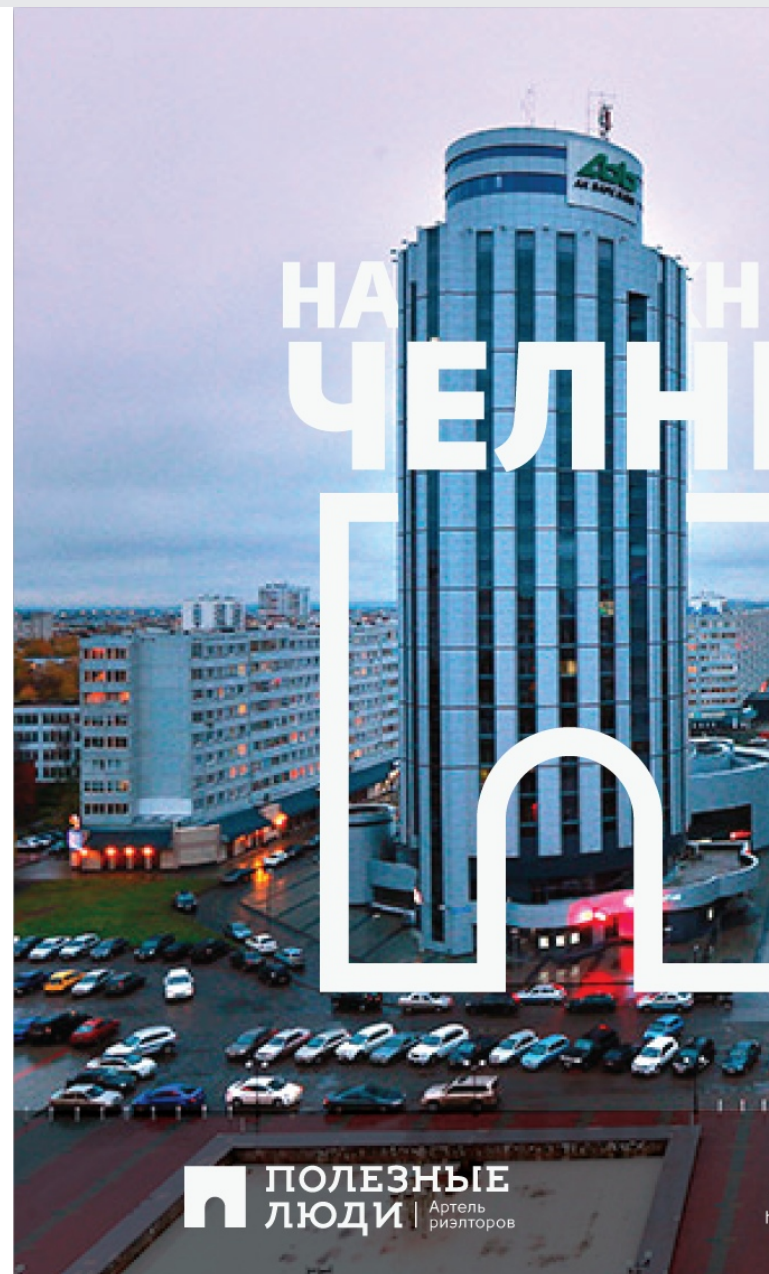


Сложности вывода компании

УПРАВЛЕНИЕ

стиль управления - Демократия на грани Анархии

*характер
такие
поступки*

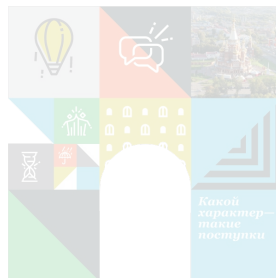




Риэлтор - слабоуправляемая субстанция

*СУБСТАНЦИЯ -
объективная реальность,
рассматриваемая со всех
сторон ее внутреннего
единства, всех форм.*

*Позволяющая сводить
чувственное
многообразие и
изменчивость свойств к
чему-то постоянному,
устойчивому и
самостоятельно
существующему*





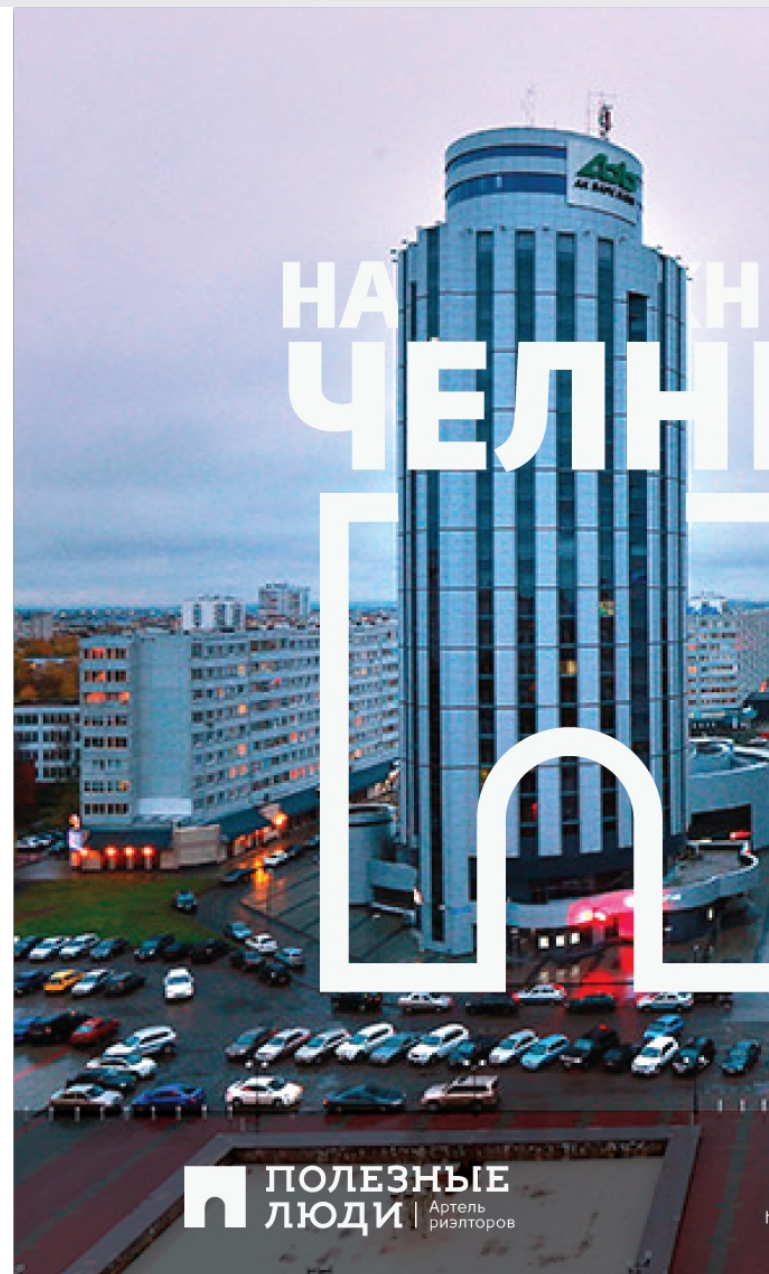
Сложности вывода компании



СЕРВИС

Не готовы платить за «койко-место»

*Какие
такие
поступки*



НА ЧЕЛНИ



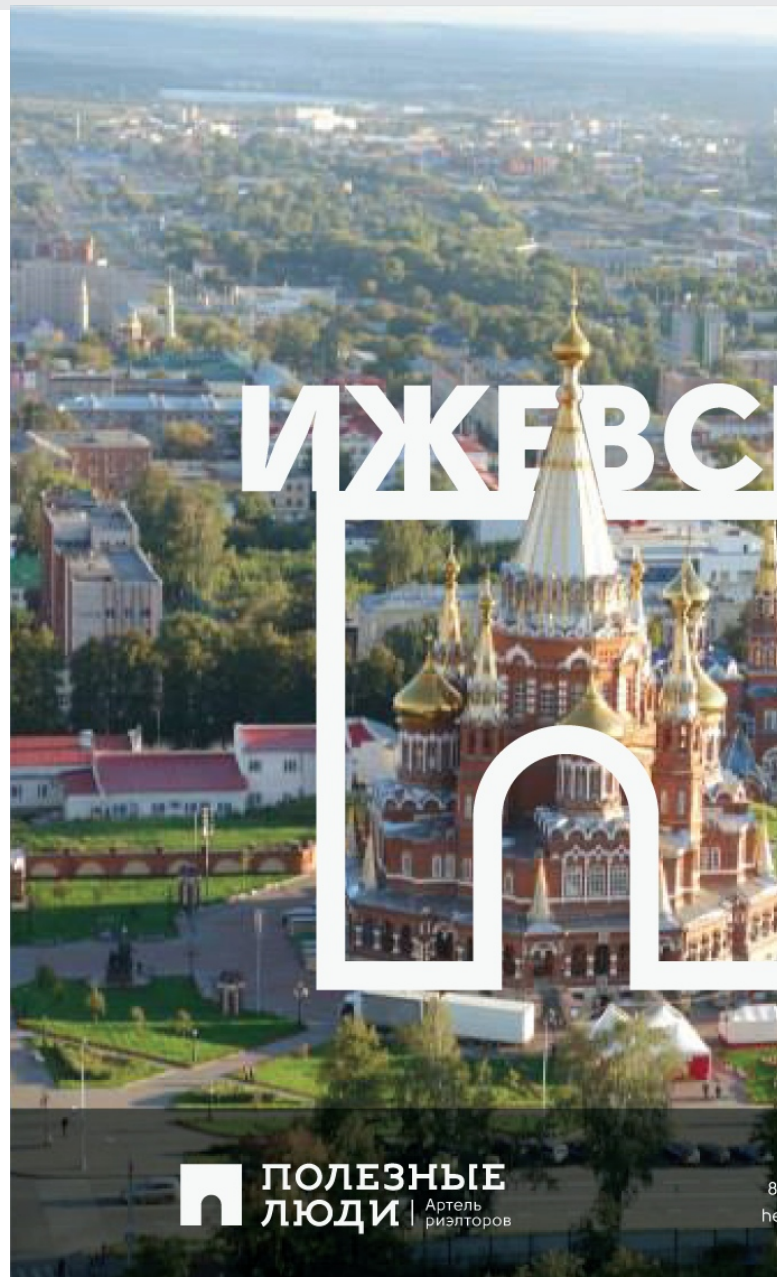
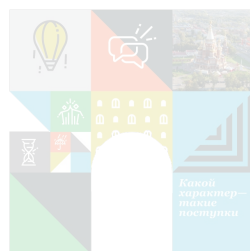
Клиентом стал риэлтор

*Переосмысление всей концепции построения
бизнес-процессов*

*Наполнение «пространства» осязаемыми
услугами*

Гарантии выполнения обязательств

Юридическое обслуживание





Успешные кейсы.

При условии наполненности смыслом и осязаемыми услугами подобные модели будут развиваться в регионах огромными темпами.

Это связано с некоторыми особенностями:

- хаотичное развитие коммерческой недвижимости
- огромный рынок freelance услуг
- смена поколения

