

МЕЖДУНАРОДНЫЙ
ЖИЛИЩНЫЙ
КОНГРЕСС

7-11
ОКТАБРЯ

СПБКОНГРЕСС.РФ



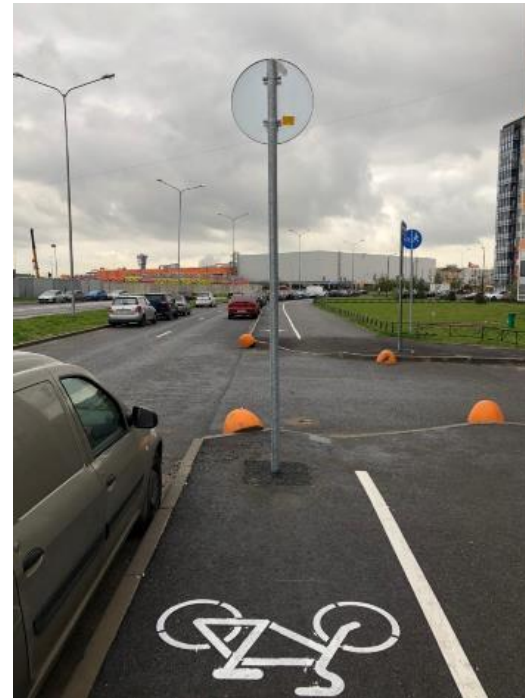
Saint Petersburg | Moscow | Cologne

Создание комфортного городского пространства

Герман Мойжес, LL.M FU-Berlin
управляющий AVERS Group Germany GmbH, Кёльн



Все жалуются на отсутствие денег, но никто на отсутствие ума



Микрорайон
Кудрово
(Setl City)

Герман Мойжес
AVERS Group Germany GmbH



Значение общественного пространства

Общественные пространства:

- обеспечивают сбалансированное развитие территорий
- укрепление здоровья и увеличение продолжительности жизни жителей
- экологическую и физическую безопасность
- социализацию

Помимо выполнения социальных функций, это важный для города экономический капитал

- повышение стоимости недвижимости
- повышение туристической привлекательности
- привлечение инвестиции в виде мелкого бизнеса

Герман Мойжес
AVERS Group Germany GmbH



Комфортная городская среда

Создание комфортной среды с помощью формирования городского общественного пространства – выгодно как для жителей, так и для муниципального бюджета

- В России в связи с притоком людей в большие города еще больше возрастает роль общественных пространств
- Более 25 % городского бюджета формируется за счет налогов от жителей

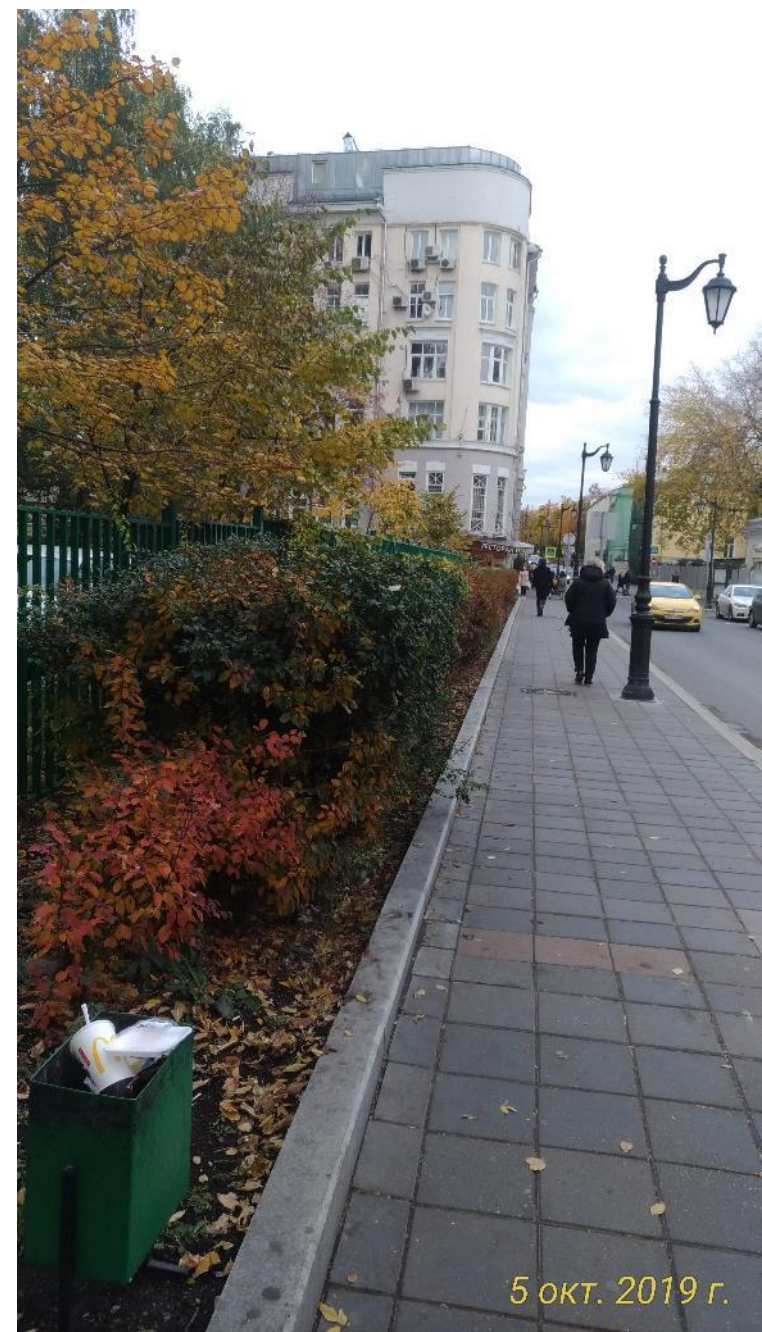


Иллюстрация из книги «Города для людей» (2012)

По словам Яна Гейла, известного датского архитектора и урбаниста, настоящий город должен быть живым, безопасным, привлекательным, устойчивым и здоровым.

Герман Мойжес
AVERS Group Germany GmbH

Современная городская среда



Санкт-Петербург: Сенная площадь и Мост Александра Невского



Обещание



Парковка

Парковочная инфраструктура является важным компонентом организации жилой среды.

Даже при наличии многоуровневых паркингов, они часто пустуют, а автомобили оставляют во дворах.

Реальность



Альтернатива:

Кар- и велошеринг, удобный общественный транспорт и пешеходные и веломаршруты.

Пример: ЖК «Самоцветы» на Васильевском острове, СПб



Общественный транспорт

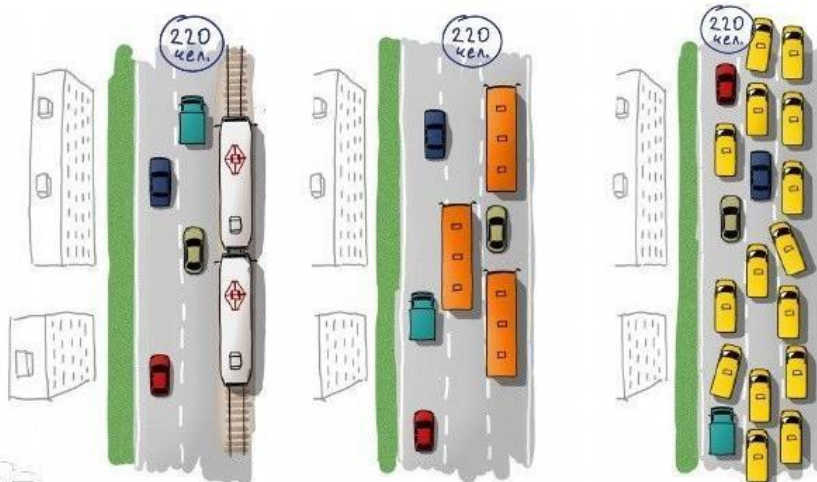
Массовый транспорт эффективнее решает задачу увеличения провозной способности улицы, чем личный автомобиль.

Важно учитывать отрицательное влияние на ВОЗДУХ, ШУМ, БЕЗОПАСНОСТЬ, МОБИЛЬНОСТЬ.

Самым вместительным и экологичным считается трамвай: достаточно добавить еще один вагон в часы-пик, и объем перевозки увеличивается в два раза.

Схема «Городские проекты»

Провозная способность трамвая — от 9 до 25 тысяч пассажиров в час. У автобуса эта цифра равна 4-5 тысячам, а у автомобиля — всего около тысячи в час.






Вверху: Трамвай на площади Тверская Застава у Белорусского вокзала, Москва

*Внизу: Остановка на Измайловском шоссе, Москва
Удобная остановка на повышенной платформе позволяет обезопасить посадку и высадку пассажиров.*

Трамвай

Имеет массу преимуществ перед другим видами общественного транспорта.

- Способен перевозить больше пассажиров, чем автобус или троллейбус.
- Идеален как для исторического центра города, так и для отдаленных изолированных районов.
- Единственный вид общественного транспорта, который можно совмещать с пешеходными улицами.

 Москва меняется created a poll. 18 hrs · 🌐

МОСКОВСКИЙ ТРАМВАЙ 🚊

Друзья, а вы хотели бы, чтобы на центральные улицы города вернулся трамвай? 😊

#москвामеняется #нашамосква



Да ☺

Нет

Опрос в Facebook от группы «Москва меняется»



Трамвай в Санкт-Петербурге

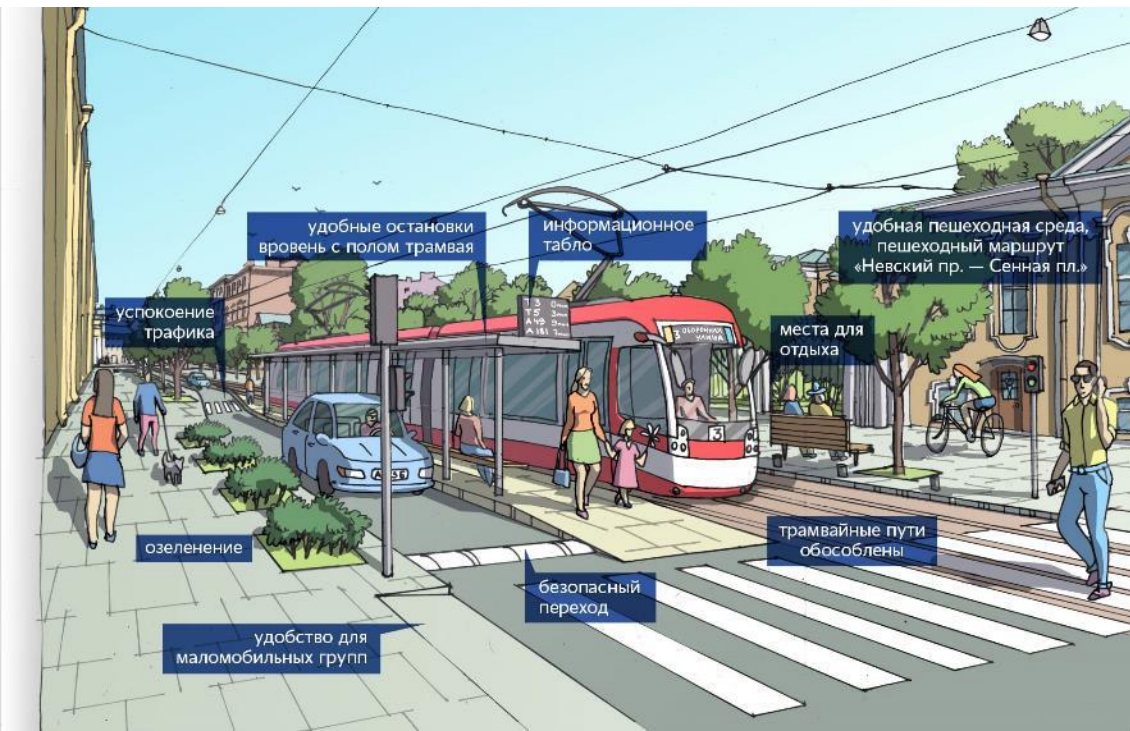
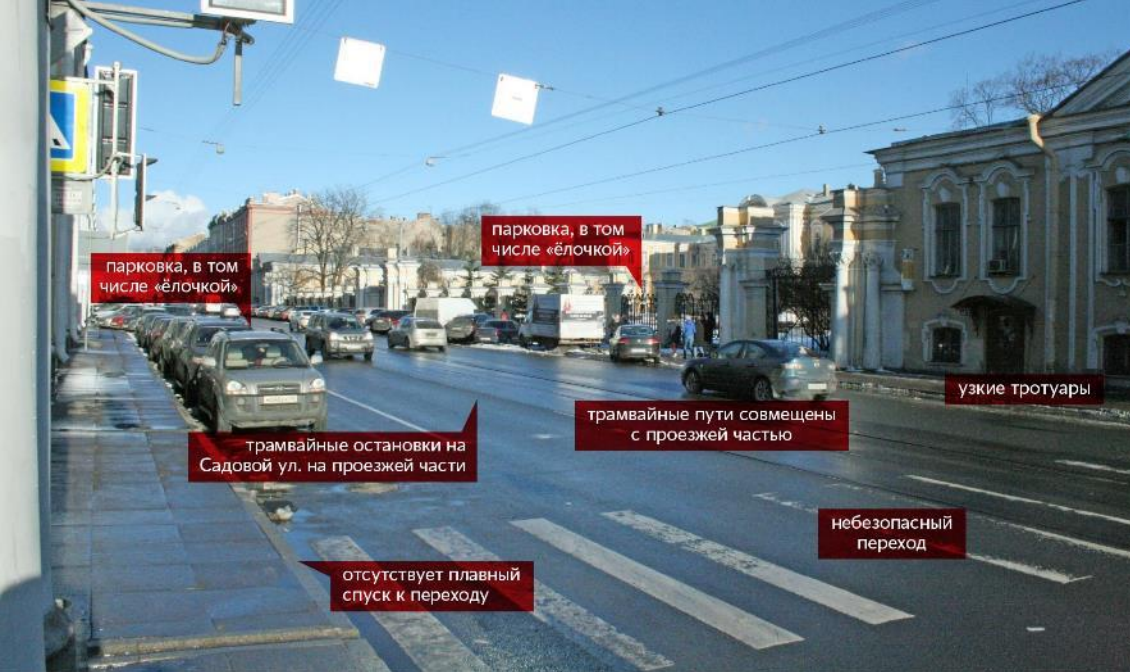
К концу 1980-х годов трамвайная сеть в Санкт-Петербурге стала самой большой в мире (651 км) и была включена в книгу рекордов Гиннеса.

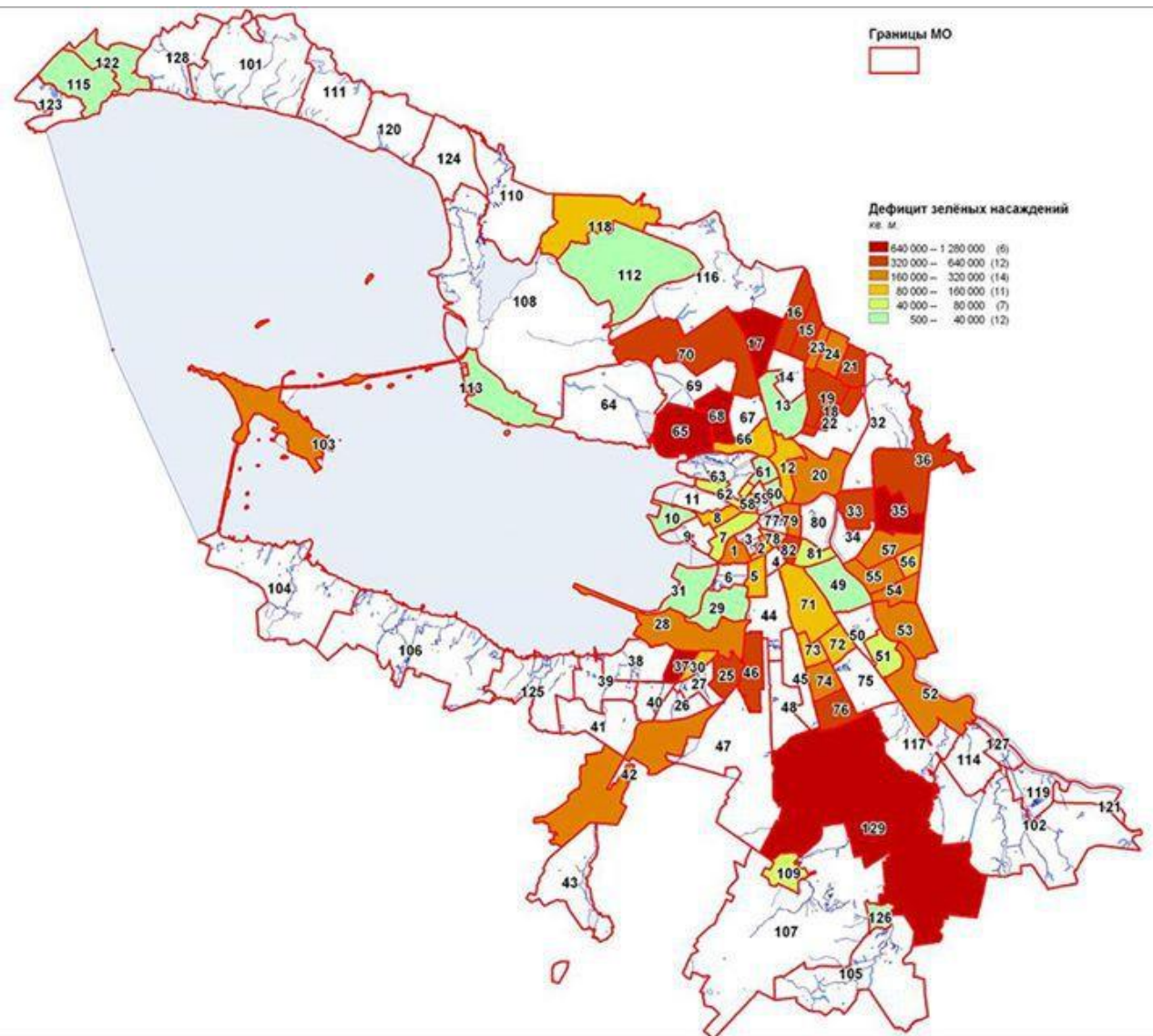
Начиная с 1990-х годов объёмы движения стали сокращаться, на многих магистралях трамвайные пути были демонтированы, многие исторические популярные связи были разорваны.

Стоимость строительства метро превышает стоимость создания трамвайных линий в 20 РАЗ, также как и сроки.

Улучшенная организация уличного движения на примере Садовой улицы

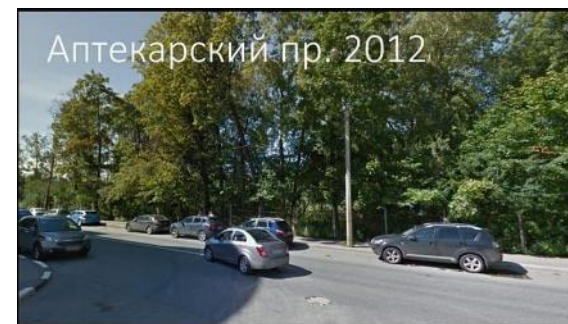
Изображения «Городские проекты» с сайта <https://spb.city4people.ru>





Зеленые насаждения

Создают оптимальные условия для жизни в городе: оздоравливают воздух, улучшают микроклимат и положительно влияют на нервную систему человека.



Дефицит зелёных насаждений, центр экспертиз ЭКОМ

Самый большой дефицит зеленых насаждений существует в Литейном округе, Коломне, на Парнасе, Пороховых, в Шушарах, на юге Приморского района.



Канал Грибоедова

Канал Грибоедова

Канал Грибоедова



Набережная Фонтанки

Петровская набережная

Набережная Карповки





Лиговский проспект



Ограды и тротуаты





Велодорожки

Комитет по развитию транспортной инфраструктуры Санкт-Петербурга выделил 130 миллионов рублей на строительство и обустройство до конца 2019 года 45 километров велосипедных дорожек.

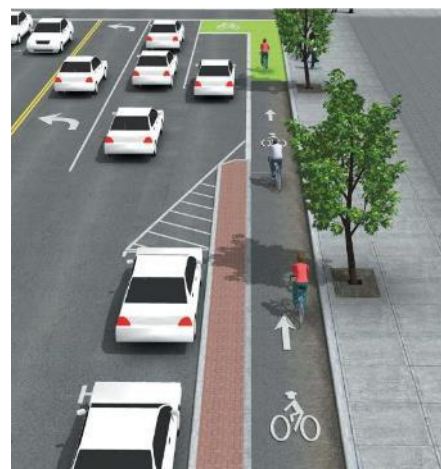
По данным профильных комитетов, на этом участке реки Фонтанки после организации вело-полос ПОВЫСИЛАСЬ ИНТЕНСИВНОСТЬ автомобильного движения.



Вверху: парковка машин на набережной, на велодорожке

Внизу слева: велосипедные дорожки во дворе

Внизу справа: пример правильной планировки





Жилой комплекс «Русский дом»
Басков пер., 2, СПб



Реконструкции



Валовая улица в Москве до и после реконструкции



Обещание и реальность: Проспект Медиков, 10, Петроградский район, СПб



Деревья Петербурга



Презентация была создана при поддержке проекта «Деревья Петербурга» и лично его основательницы Марии Тиника.

Это движение активистов, жителей Петербурга, которые хотят увеличить количество зеленых насаждений в городе.

Герман Мойжес
AVERS Group Germany GmbH



Спасибо за внимание!



appraisal • audit • consulting

Saint Petersburg | Moscow | Cologne

Мойжес Герман Яковлевич
управляющий AVERS Group Germany GmbH, Кёльн

g.moyzhes@avg.ru
+49.176.64125032 (Германия)
+7.909.5851776 (Россия) 5851776

Герман Мойжес
AVERS Group Germany GmbH

