



ПРОГРЕССИВНЫЕ ГОРОДСКИЕ РЕШЕНИЯ

**МЕЖДУНАРОДНЫЙ ОПЫТ ОРГАНИЗАЦИИ
ПРОДАЖ ЖИЛОЙ НЕДВИЖИМОСТИ**

Концепция «Жилых кварталов LIFE» была впервые выведена на рынок в 2011 году в Москве. Она была разработана группой компаний «Пионер» на основе анализа приоритетных потребностей покупателей жилой городской недвижимости и с учетом международного опыта организации продаж.

В самом названии заложены главные ее составляющие:



location	innovation	F family	E ecology
Удобное месторасположение Транспортная доступность Комфортное окружение	Современные планировочные решения, технологии и материалы Новые решения для придомовой территории (двор без машин) Применение энергоэффективных технологий	Индивидуальные решения с учетом потребностей каждой семьи (отделка) Социальные учреждения (дошкольные и школьные) Коммерческие учреждения и дополнительные услуги от управляющей компании Игровые зоны, детские и спортивные площадки Надежные системы безопасности	Благоприятное экологическое окружение вокруг жилого квартала (парки, водоемы) Озеленение и благоустройство территории квартала Использование экологически чистых материалов

Основой принципа организации продаж является стремление к минимизации влияния человеческого фактора на принятие решение о покупке.

ГК «Пионер» развивается по пути применения в своих проектах передового международного опыта. Совместно с партнером - японским архитектурным бюро Nikken Sekkei мы изучили как организовано продвижение и продажи объектов недвижимости в Японии, а также Великобритании и других странах.



Пример: Brillia Ariake City Tower. Здание расположено на искусственно насыпанном острове и представляет собой башню в 33 этажа.

Использование широкого спектра маркетинговых инструментов:

1. Видео о проекте;
2. Демонстрация укомплектованных мебелью, техникой и аксессуарами квартир;
3. Демонстрация отделочных материалов;
4. Возможность выбора дополнительных опций (высота кухни, стили отделки квартир);
5. Печатная продукция.



ТЕХНОЛОГИЯ ПРОДВИЖЕНИЯ И ПРОДАЖ

Презентация сильных сторон осуществляется через видео - сочетание эмоциональных и рациональных посылов.



ОБРАЗЦЫ ОТДЕЛОЧНЫХ МАТЕРИАЛОВ

MODEL ROOM

SE-70J TYPE

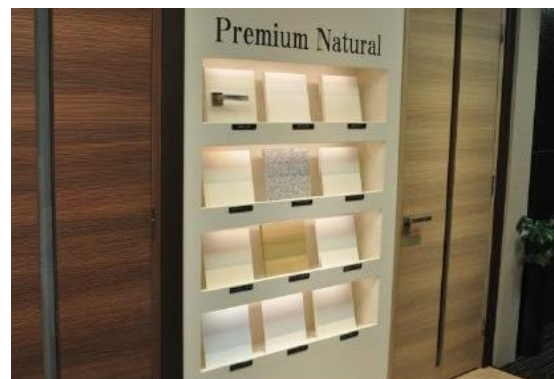
2LDK+WIC+SIC

専有面積 : 70.63㎡ (約21.36坪)
トランスルーセントフロア0.26㎡を含む

バルコニー面積 : 15.00㎡ (約4.53坪)

Color Select
Premium Natural

Model Room Coordinator
佐戸川 由理
Yuri Sadowakawa



4 スチля:

Premium natural

Sensitive Greges

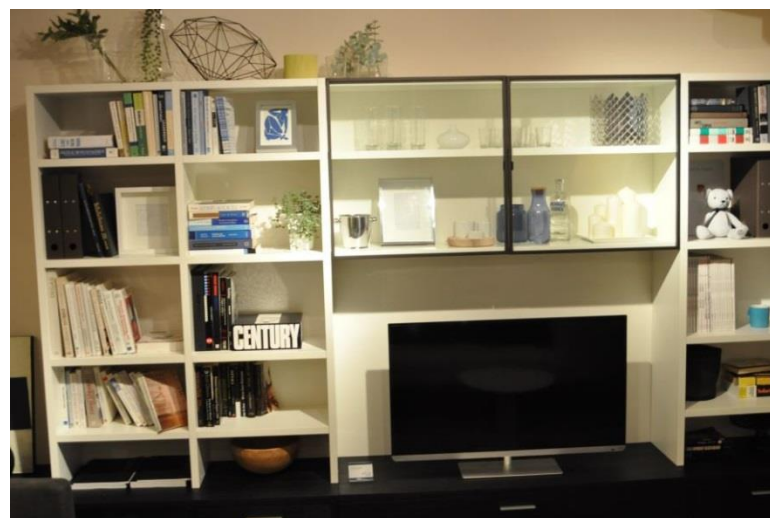
Frosty Dark

Mature Modern

ПРИМЕР УКОМПЛЕКТОВАННОГО ШОУ-РУМА



ПРИМЕР УКОМПЛЕКТОВАННОГО ШОУ-РУМА



ШОУ-РУМ ЖИЛОГО КВАРТАЛА LIFE-БОТАНИЧЕСКИЙ САД

Шоу-рум с использованием международного опыта ГК «Пионер» открыла в Москве. Офис продаж жилого квартала LIFE-Ботанический сад, площадью более 1 000 кв. м, расположен недалеко от станции метро «Ботанический сад» напротив строящегося ЖК. Разработчик проекта – японское архитектурное бюро Nikken Sekkei.



ШОУ-РУМ ЖИЛОГО КВАРТАЛА LIFE-БОТАНИЧЕСКИЙ САД



ДЕТАЛИ ИНТЕРЬЕРА



На первом уровне располагается кинозал, в котором демонстрируется презентационный фильм о жилом квартале. В видео в деталях раскрываются преимущества проекта.



МАКЕТ ЖИЛОГО КВАРТАЛА



ОБРАЗЦЫ ОТДЕЛОЧНЫХ МАТЕРИАЛОВ



ПРИМЕРЫ ПЛАНИРОВОК КВАРТИР



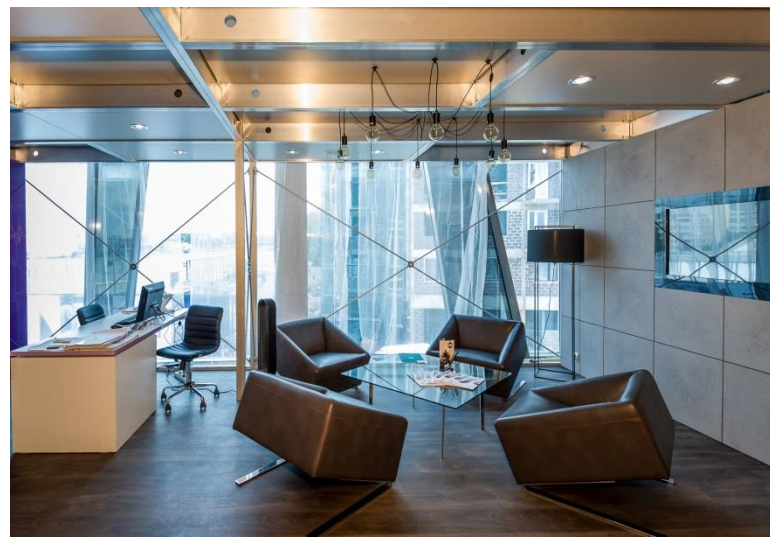
ШОУ-РУМ ЖИЛОГО КВАРТАЛА LIFE-ПРИМОРСКИЙ

По данной концепции ГК «Пионер» в Санкт-Петербурге:

- Открыт шоу-рум жилого квартала **LIFE-Приморский** (Приморский район, Приморский проспект, 52) на территории дилерского центра Volvo Swed-Mobil
- В ноябре 2016 г. будет открыт шоу-рум жилого квартала **LIFE-Лесная** (Выборгский район, ул. Новолитовская, 10,12)



ШОУ-РУМ ЖИЛОГО КВАРТАЛА LIFE-ПРИМОРСКИЙ

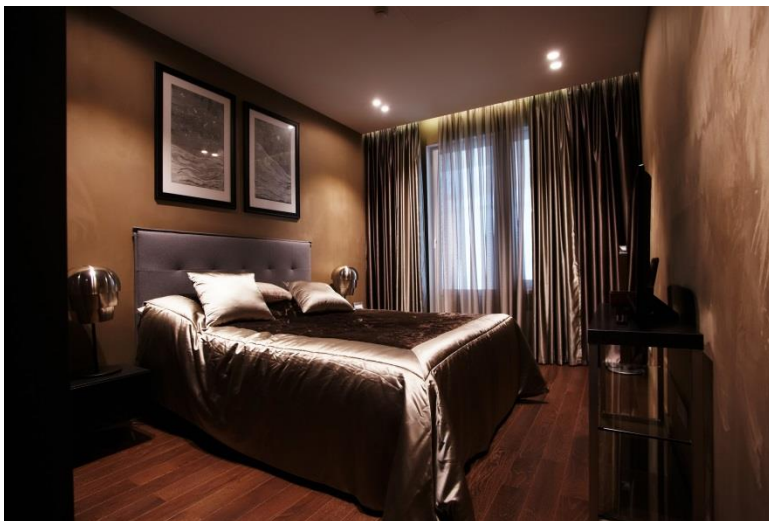


ПРОТОТИПЫ КВАРТИР

В шоу-румах ГК «Пионер» представлены прототипы квартир, с выполненной отделкой, мебелью, текстилем, предметами декора и аксессуарами.



ПРОТОТИПЫ КВАРТИР





СПАСИБО ЗА ВНИМАНИЕ!

Татьяна Копыстыринская
Коммерческий директор ГК «Пионер»,
направление «Санкт-Петербург»



МОСКВА

119435 Москва,
ул. Малая Пироговская, 3
+7 (495) 502-9559
+7 (495) 987-3535



САНКТ-ПЕТЕРБУРГ

194358 Санкт-Петербург,
ул. Хошимина, 16
+7 (812) 320-2623
+7 (812) 702-4222