

## **Ипотечный заемщик - кто он?**

# **Различие и характерные особенности заемщиков ипотечных кредитов**

**Хоботова Татьяна Владимировна**

**Санкт-Петербург  
2012 год**

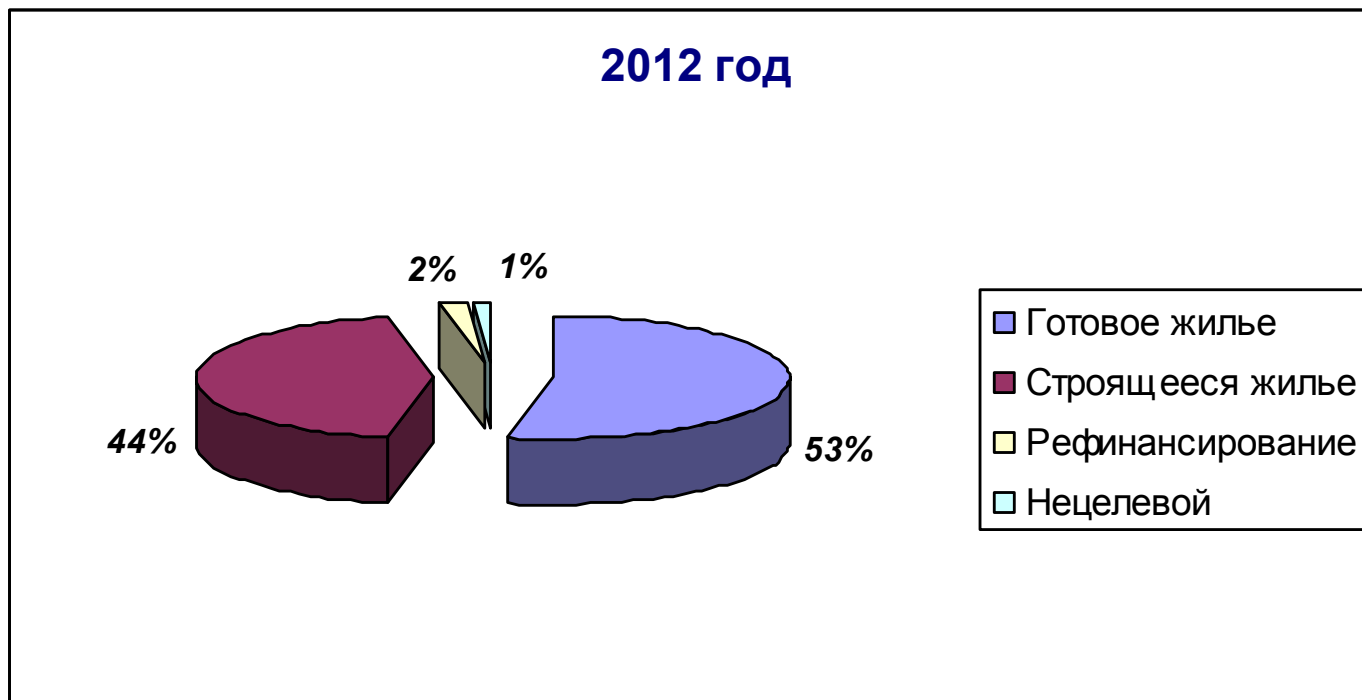


Численность населения г. Санкт-Петербурга – 5 000 тыс. человек

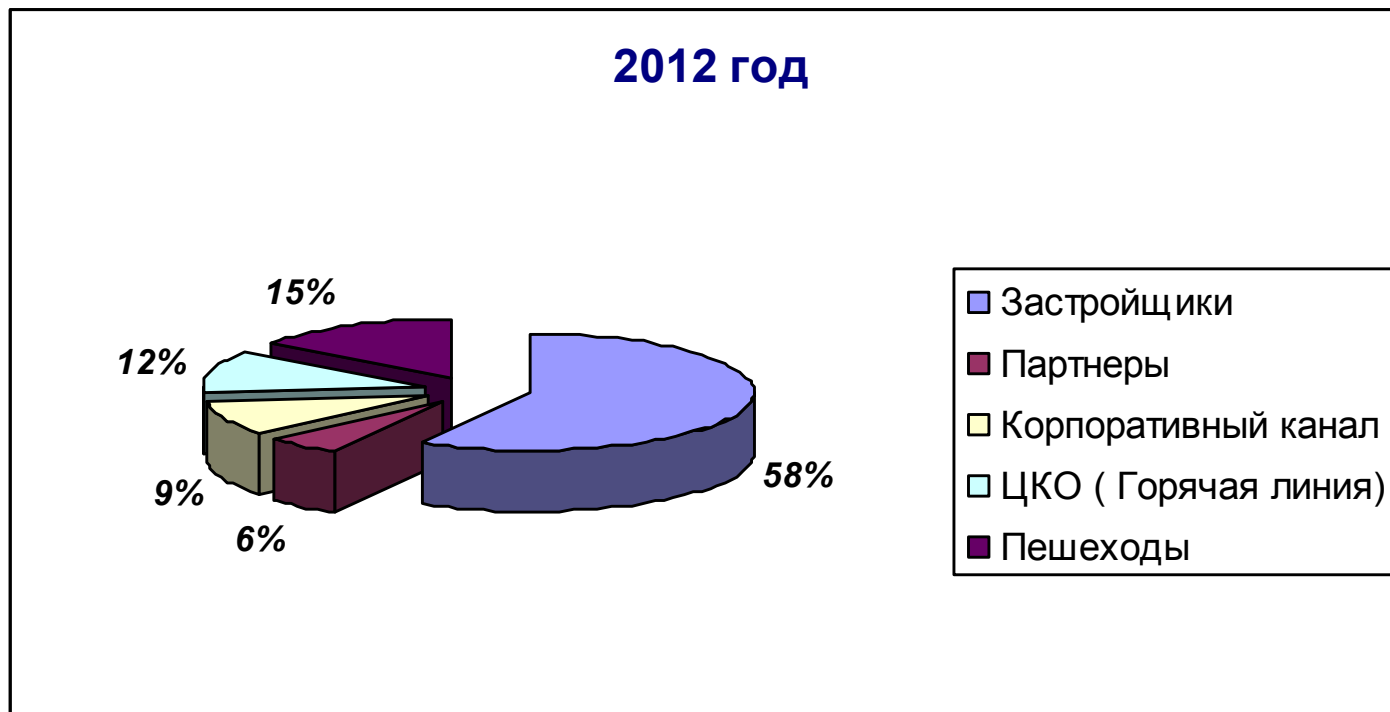
- ✓ **Средняя стоимость 1 кв.м. жилья:**
  - 95 100 руб. (вторичное жилье);
  - 84 500 руб. (первичный рынок).
- ✓ **Средняя з/п в Санкт-Петербурге (в апреле 2012) – 31 731 рублей**

✓ По данным ОАО «Санкт-Петербургский Центр доступного жилья» выдано ипотечных кредитов за 1-е полугодие 2012 года – **12 910** кредитов на сумму **27,6 млрд.руб**

✓ Выдано ипотечных кредитов филиалом ВТБ24 в Санкт-Петербурге **2562** кредита на сумму **5,1млрд. руб.**

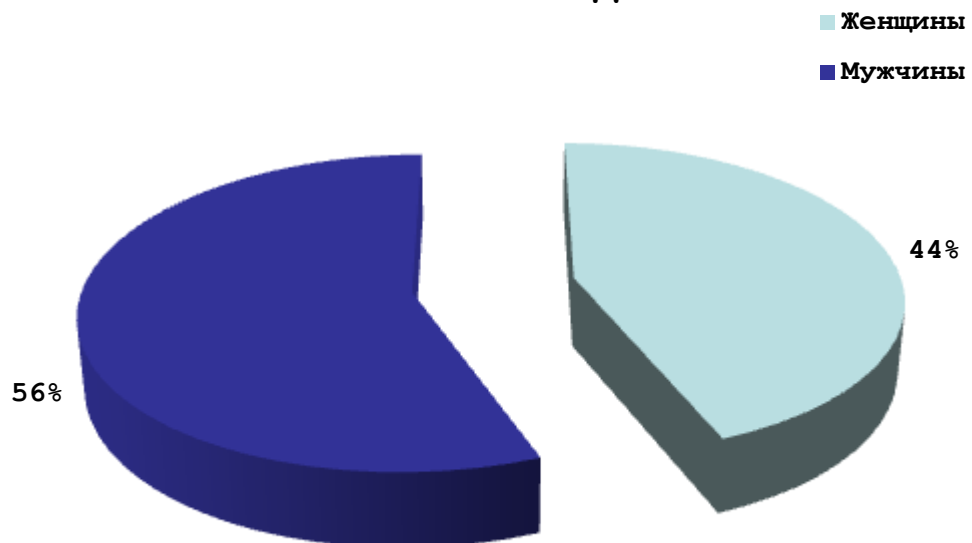


В 2012 году увеличилась доля ипотечных кредитов на приобретение квартир в строящихся домах.

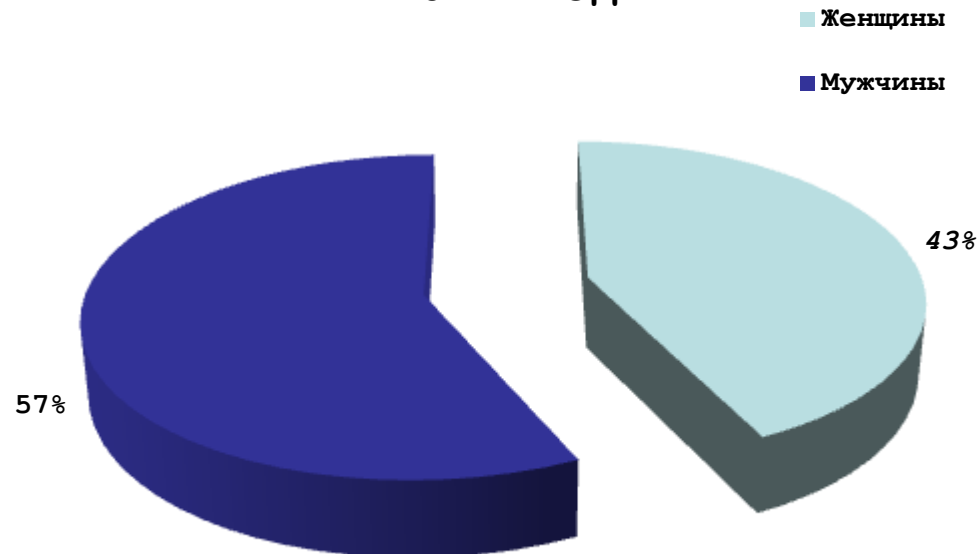


Основной канал продаж – партнеры, более 60 %, это Застройщики и риэлторы, с которыми у Банка долгосрочные отношения.

2011 год

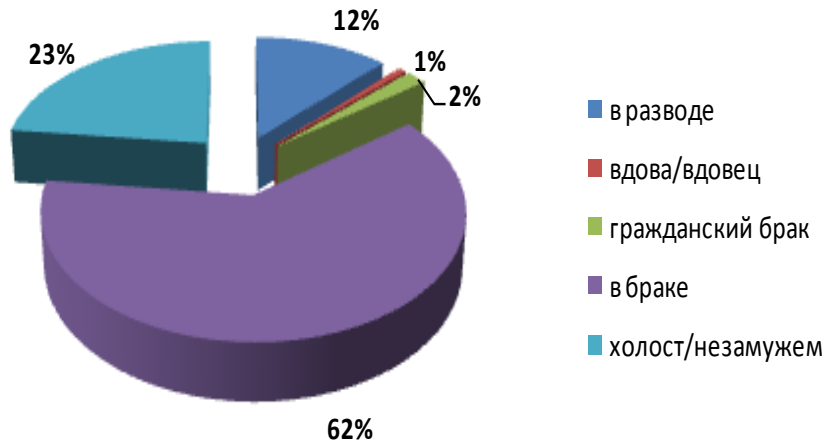


2012 год

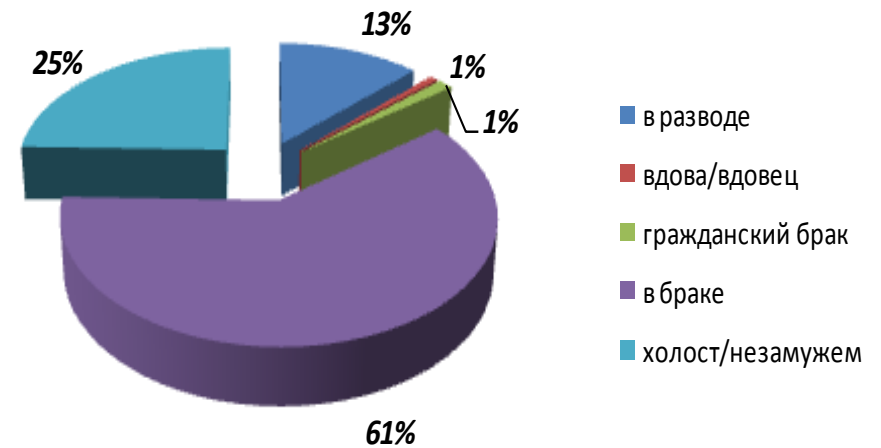


Более половины заемщики – мужчины, тенденция сохраняется с небольшим ростом в 2012 году.

## 2011 год

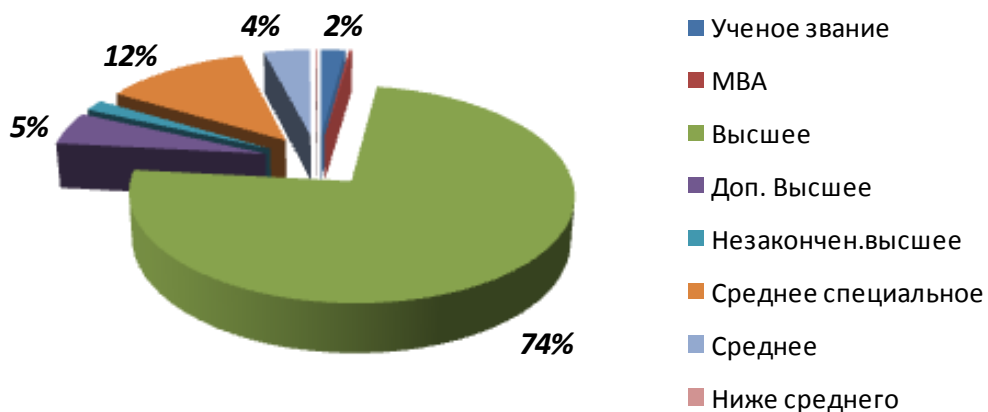


## 2012 год

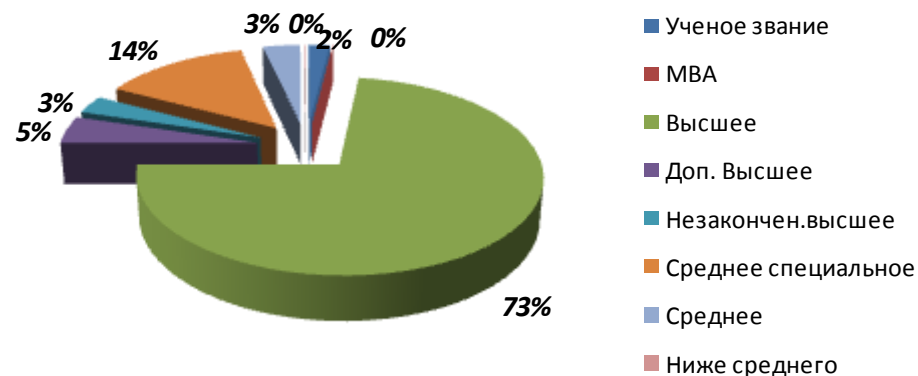


В основном ипотечный кредит берут заемщики, состоящие в браке – более 60 %

2011 год

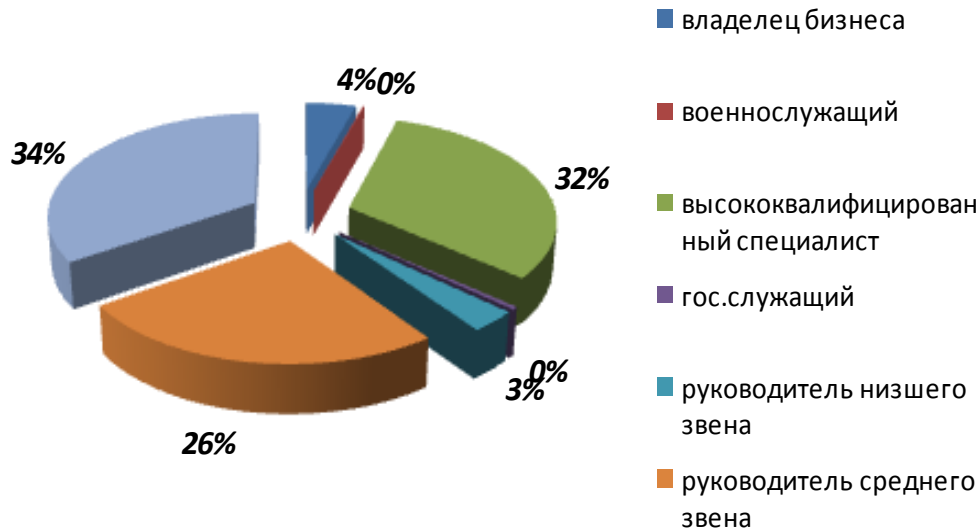


2012 год

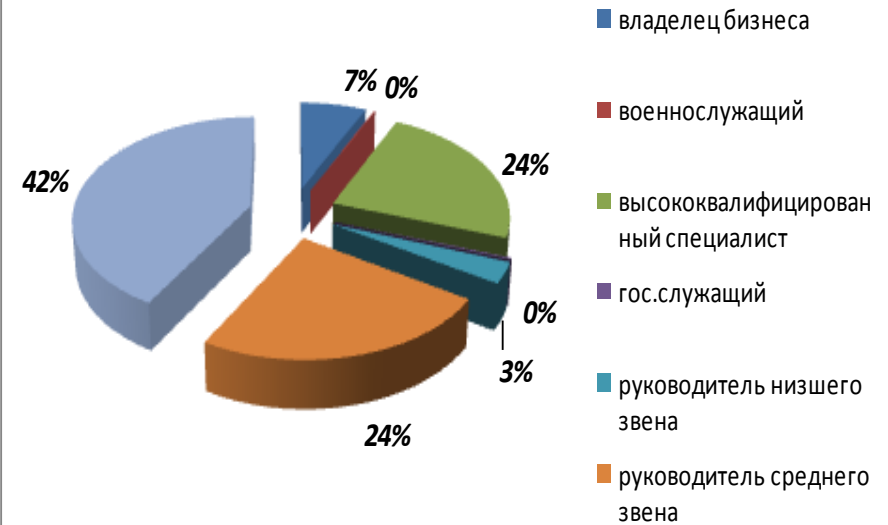


Более 70 % Заемщиков имеют высшее образование.

## 2011 год

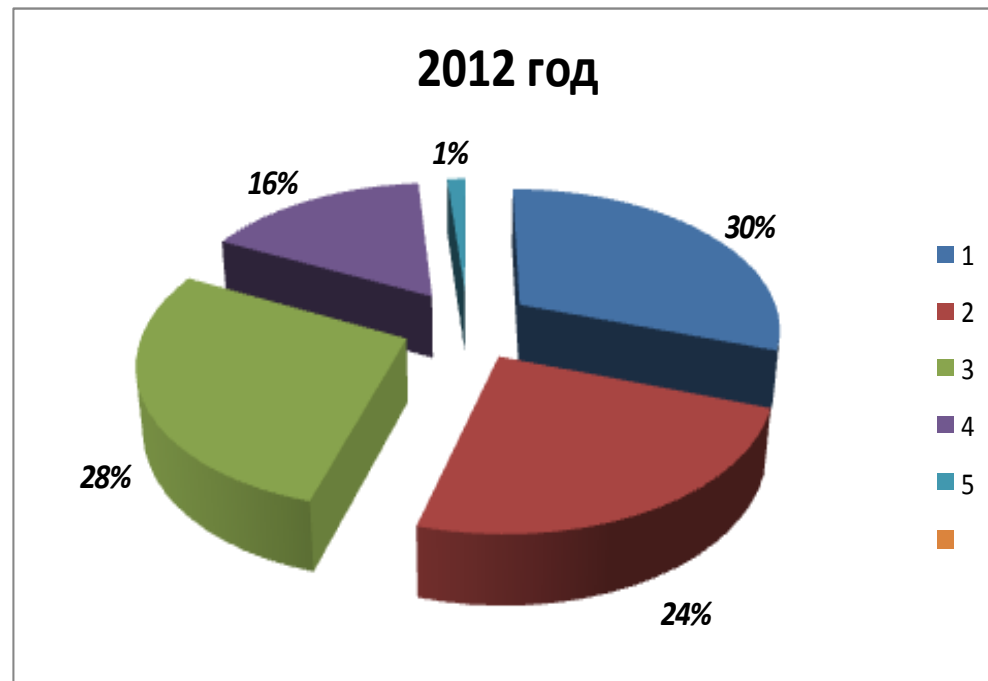
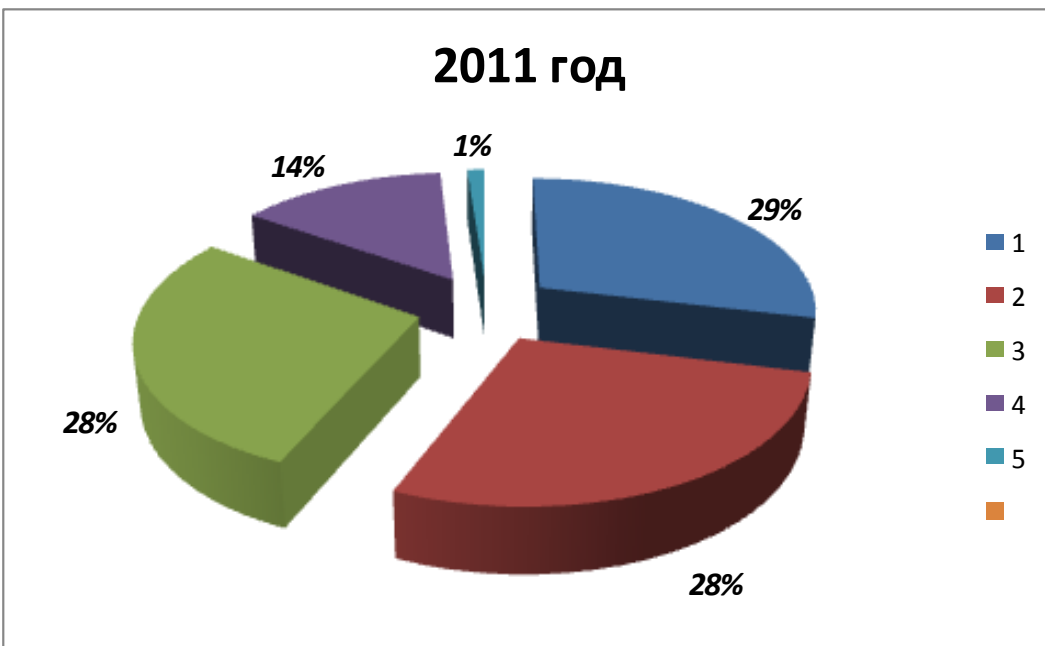


## 2012 год

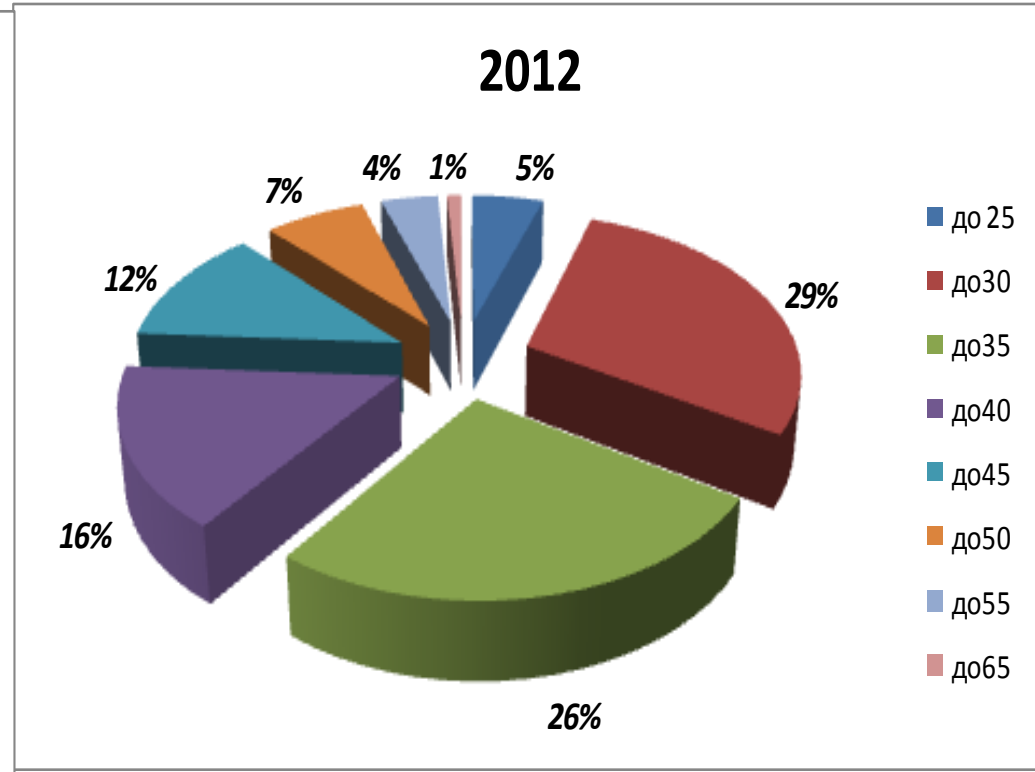
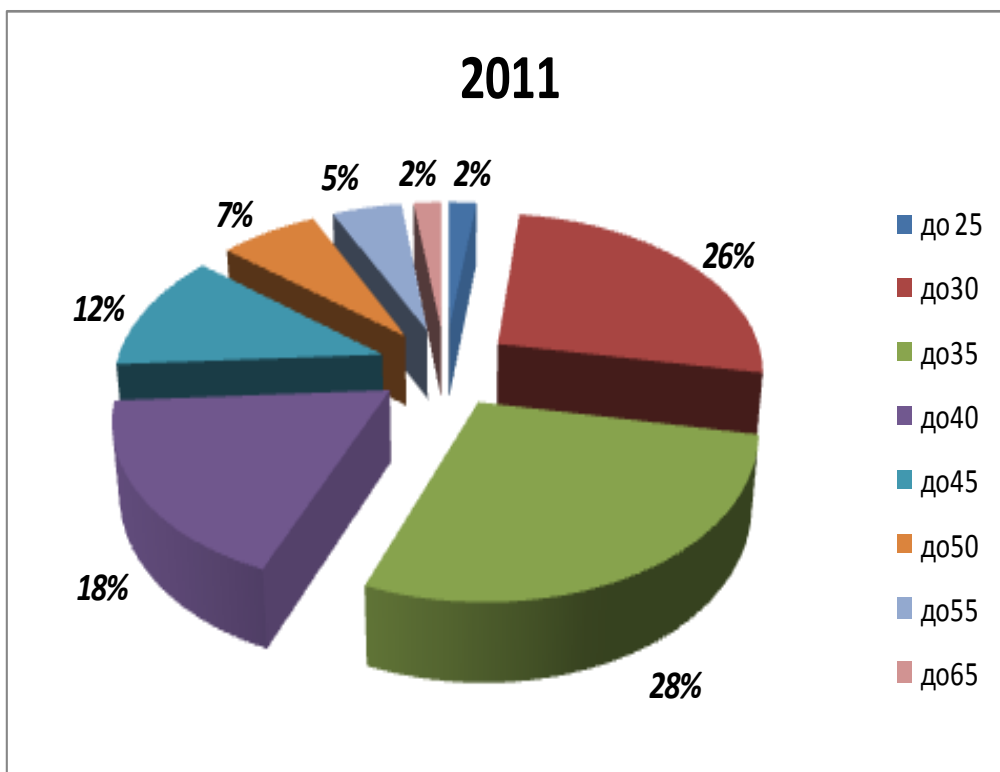


Заемщики работают в основном – руководителями низшего и среднего звена, а также высококвалифицированными специалистами. При этом в 2012 году увеличилась доля руководителей низшего звена на 8 %.





Состав семьи заемщика – стабильно 28 % состоит из 3-х человек, при этом сокращается число семей без детей на 4 % в 2012 году и увеличивается число семей с 2-мя детьми до 16 %.



Ипотечные заемщики молодеют – в 2012 году доля заемщиков составляет до 25 лет – 5% до 30 лет - 29 %, общий рост на 6 %.

- **Мужчина**
- **Возраст до 30-ти лет**
- **Женат, имеет 1-го ребенка**
- **Высшее образование**
- **Руководитель низшего звена (высококвалифицированный специалист)**

Благодарю за внимание!